



SICHERHEIT  
AM ARBEITSPLATZ



ERSTE HILFE LÖSUNGEN  
FÜR DEN ARBEITSPLATZ

plum  
Safety

# Willkommen bei Plum Safety

Wir sind internationale Experten und bieten qualitativ hochwertige Produkte und Expertenwissen im Bereich Erste-Hilfe-Lösungen für den Arbeitsplatz.

Wir möchten, dass Sie bei der Arbeit sicher sind!

---

## SICHERHEIT AM ARBEITSPLATZ

Unfälle passieren jeden Tag. Minimieren Sie das Ausmaß und die Auswirkungen, indem Sie sicherstellen, dass Sie die richtigen Erste-Hilfe-Lösungen zur Verfügung haben, wo Unfälle passieren können.

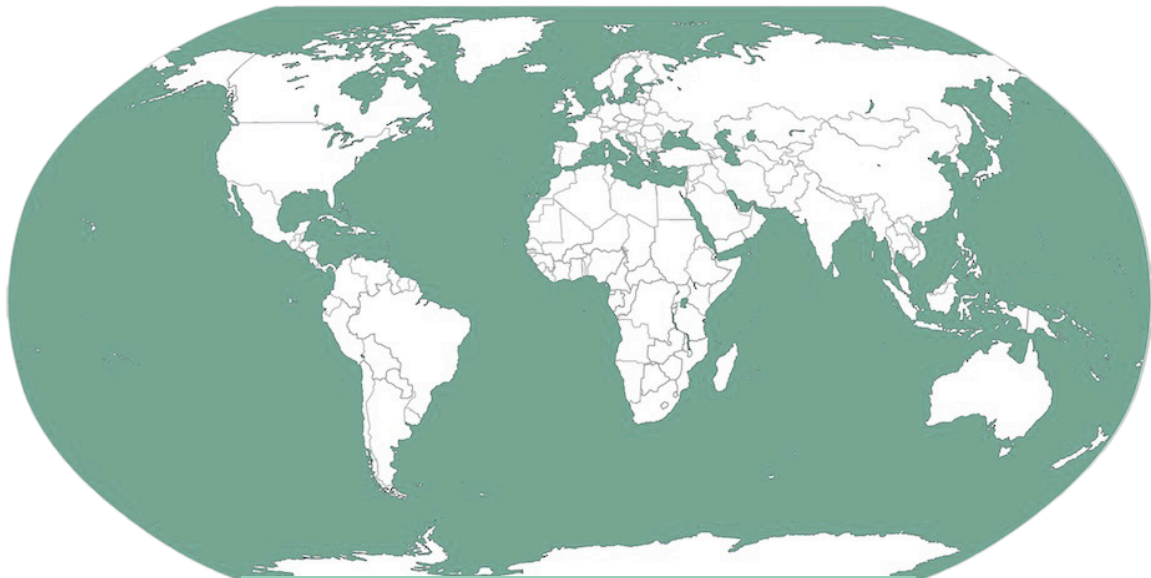
Eine Erste-Hilfe-Lösung, die auf Ihren Arbeitsplatz zugeschnitten ist, hilft Ihnen, sich auf Unfälle vorzubereiten und Augenverletzungen, Schnittwunden und kleinere Wunden schnell, sicher und hygienisch zu behandeln.

Ein breites Sortiment an Augenspülungen, Pflastern, Verbrennungsgel und Wundreinigungstüchern hilft, Sie oder Ihren Kollegen, schnell zu versorgen und den Schaden eines Unfalls zu minimieren.

Es ist wichtig, dass die Mischung der Sicherheitsprodukte auf die Anforderungen Ihres Arbeitsplatzes abgestimmt ist.

## Globale Präsenz

Wir sind global aufgestellt und in den meisten Ländern der Welt vertreten. Sprechen Sie uns an, wenn wir Ihnen bei der Suche nach Ihrem Sicherheitslieferanten helfen sollen!



Sie können uns gerne kontaktieren  
[info@plum-deutschland.de](mailto:info@plum-deutschland.de)  
+49 (0)4721-681801

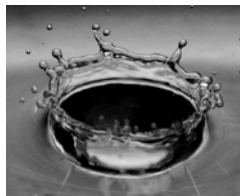
# Inhalt

---

Schützen Sie Ihre Mitarbeiter .....	4
Plum Safety Reminder App .....	5
So wählen Sie die richtige Augenspülung .....	6
Aufstellung von Augenspülflaschen .....	8
Plum Eyewash 0.9% Sodium Chloride .....	10
Plum Eyewash pH Neutral 4.9% Phosphate .....	12
Plum Wound & Eyewash Spray .....	14
Augenspülstationen .....	16
Plum iBox .....	19
Augenspülwandboxen .....	22
Plum QuickFix Pflaster & Spender .....	24
Plum QuickSoft Cohesive Bandage .....	30
Plum QuickSafe® .....	32
Plum Pull1Aid® .....	38
Wund- und Augenversorgung .....	40
Brandschutz .....	42
Plum Safety kurz erzählt .....	43

# Schützen Sie Ihre Mitarbeiter Statten Sie den Arbeitsplatz richtig aus

Ein schneller und einfacher Zugang zur Ersten Hilfe hält Unfallfolgen in Grenzen und macht das Arbeitsumfeld sicherer.



Unfälle passieren jeden Tag. Mit den richtigen Erste-Hilfe-Lösungen in Reichweite, genau dort, wo Unfälle passieren können, minimieren Sie deren Ausmaß und Folgen. Eine auf Ihren Arbeitsplatz zugeschnittene Erste-Hilfe-Lösung hilft Ihnen, sich auf Unfälle vorzubereiten und Augenverletzungen, Schnitte und kleinere Wunden schnell, sicher und auf hygienische Weise zu behandeln.

## **SCHNELLE UND EFFEKTIVE HILFE, DIE ZU IHREM UNTERNEHMEN PASST**

Eine große Auswahl an Augenspülungen, Pflastern, Brandgelen und Wundreinigungstüchern hilft, Sie oder Ihre Kollegen schnell zu behandeln und Verletzungen zu minimieren. Entscheidend ist, dass die Erste Hilfe Produkte den Anforderungen des Arbeitsplatzes entsprechen.

Ob Sie in einem Büro arbeiten oder durch den Umgang mit Säuren/Alkali einem erhöhten Risiko ausgesetzt sind - beim Laden von Batterien, in der industriellen Reinigung, bei Laborarbeiten oder in der petrochemischen Industrie - wir helfen Ihnen, die richtige Lösung zu finden.

## **PRAKTISCHE LÖSUNGEN FÜR HOHE ARBEITSBELASTUNG**

Ihre Hände, Ihre Augen und Ihr Kopf sind Ihre wichtigsten Arbeitsmittel, unabhängig von Ihrer beruflichen Tätigkeit. Selbst kleine Unfälle können Ihre Arbeit beeinträchtigen, größere aber haben oft schwerwiegendere Auswirkungen – wenn Sie nicht vorbereitet sind. Mit den richtigen Vorsichtsmaßnahmen haben Sie die passende Erste-Hilfe-Lösung in Reichweite und können so viele kleinere, alltägliche Unfälle erheblich minimieren.



Unsere Augenspülung ist bei Unfällen einfach zu verwenden.



Den Augenaufsatz in Pfeilrichtung um 360° drehen, bis die Versiegelung bricht.



Den Kopf zurücklehnen, die Flasche drücken und die Augen spülen.



Alternativ den Kopf nach vorne beugen und durch vorsichtiges Drücken der Flasche die Augen spülen.

Kostenloses Konto. Unbegrenzte Produkte.  
Automatische Benachrichtigungen. Protokollfunktionen.

# EINFACHES & EFFEKTIVES WERKZEUG FÜR DAS MANAGEMENT VON HALTBARKEITSDATEN

Kontrollieren Sie die Haltbarkeitsdaten mit der Plum Safety Reminder APP - ein kostenloses Tool für alle Produkte mit Ablaufdatum oder regelmäßigem Inspektionsbedarf.

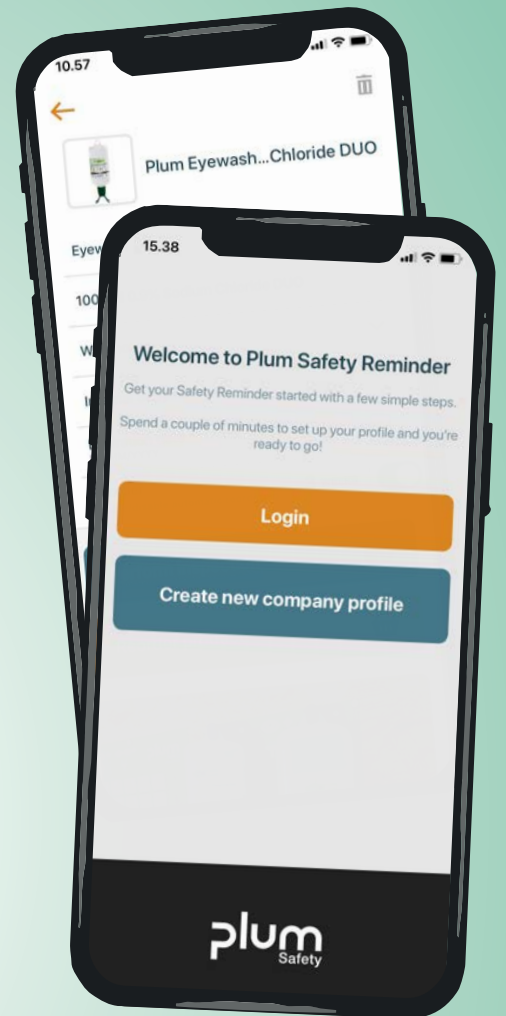
Ein Tool entwickelt, um Mitarbeitern, die für die Sicherheit verantwortlich sind, das Leben zu erleichtern. Neben der kompletten Produktübersicht bietet die App auch den Vorteil einer automatischen Warnung per eMail.

## EIGENSCHAFTEN

- ✓ Kostenloses Konto
- ✓ Einfaches Management von Haltbarkeitsdaten und Produktnutzungsberichten
- ✓ Automatische E-Mail-Benachrichtigungen
- ✓ Verwaltung mehrerer Standorte
- ✓ ... und mehrerer Lieferanten/Händler
- ✓ Produktscan zum automatischen Laden von Informationen
- ✓ Inspektionsberichte

**+49 4721 681801**

**info@plum-deutschland.de**



**SCANNEN &  
HERUNTERLADEN**



**plum**  
Safety

# So wählen Sie die richtige Augenspülung

Bei Augenunfällen können verschiedene, schädliche Substanzen die Ursache sein – wählen Sie dementsprechend die richtige Augenspülung

Je nach Unfallursache ist eine bestimmte Augenspülung erforderlich. Bei Unfällen muss zuerst festgestellt werden, ob diese durch einen Fremdkörper oder durch Säuren bzw. Alkali verursacht wurden und - wenn möglich - welchen pH-Wert die jeweilige Substanz hat.

**Deshalb ist die Kenntnis über die verwendeten Chemikalien wichtig, um im Erste Hilfe Fall die richtige Spüllösung anzuwenden.**

Ein Augenspülplan hilft durch klare Vorgaben bei der Auswahl der richtigen Augenspülung. Bringen Sie die Piktogrammtafel neben Augenspülstationen, -wandboxen und Plum QuickSafe® an.

Art.-Nr. 956480A

Maße: B: 22,8 x H: 29,0 cm

Die pH-Skala reicht von 0 bis 14 und zeigt, wie sauer oder alkalisch eine Substanz ist.

- pH-Wert = 7 bedeutet neutral
- pH-Wert < 7 bedeutet sauer
- pH-Wert > 7 bedeutet alkalisch

Wenn der pH-Wert auf einen stark sauren bzw. einen stark alkalischen Gehalt hinweist, spülen Sie die Augen zunächst mit Plum Eyewash pH Neutral 4.9% Phosphate, bis die Flasche leer ist. Entsorgen Sie anschließend die Flasche und spülen Sie die Augen mit Plum Eyewash 0.9% Sodium Chloride weiter, bis Sie einen Arzt oder die Notaufnahme erreichen.

Bei einer pH-neutralen Substanz spülen Sie die Augen mit Plum Eyewash 0.9% Sodium Chloride, bis die Flasche leer ist und entsorgen Sie diese anschließend.

QR-Code: Anwendung von Augenspülung mit Augenaufsatz (Animationsvideo)

QR-Code: Anwendung von Augenspülung mit DUO Augenaufsatz (Animationsvideo)

Befestigen Sie den Augenspülplan an der Wand neben der Augenspülstation. Markieren Sie dazu eine Stelle in 145 cm Höhe vom Boden und bringen Sie den Augenspülplan dort an.



So wählen Sie die richtige Augenspülung und verwenden sie mit einem Augenaufsatz



So wählen Sie die richtige Augenspülung und verwenden sie mit einem DUO Augenaufsatz





## Beide Augen gleichzeitig spülen

Jetzt müssen Sie nicht länger überlegen, welches Auge Sie zuerst retten möchten. Der DUO Augenaufsatz von Plum ist eine einzigartige Lösung, mit der Sie beide Augen gleichzeitig spülen können.

---

### **VIELE UNFÄLLE BETREFFEN BEIDE AUGEN**

Augenunfälle durch Chemikalien betreffen oft beide Augen. Mit dem DUO Augenaufsatz sind Sie gut auf solche Unfälle vorbereitet, denn er ermöglicht das gleichzeitige Spülen beider Augen. Die Frage, ob Sie sich um das eine oder das andere Auge kümmern, stellt sich also nicht mehr: Retten Sie beide!

### **DER AUGENAUFSAZ ZUR OPTIMALEN SPÜLUNG**

Neben der Konzentration der Chemikalie ist die Kontaktzeit der kritischste Faktor bei Unfällen mit Säuren und Alkali. Entscheidend ist, dass die verfügbare Augenspülung die schädliche Substanz so schnell wie möglich neutralisiert. Mit dem einzigartigen DUO Augenaufsatz können Sie beide Augen gleichzeitig behandeln.

Die Form des Augenaufsatzes hilft dabei, die Augen während des Spülens offen zu halten sowie die richtige Flüssigkeitsmenge und Spülzeit sicherzustellen.

Plum Eyewash 0.9% Sodium Chloride und Plum Eyewash pH Neutral 4.9% Phosphate sind Einwegprodukte. Dadurch ist sichergestellt, dass die Spülflüssigkeit steril ist.

# Aufstellung von Augenspülflaschen

und warum es wichtig ist, die Flasche auf den Kopf zu stellen



Die Piktogramme informieren Sie über die korrekte Verwendung des Produkts

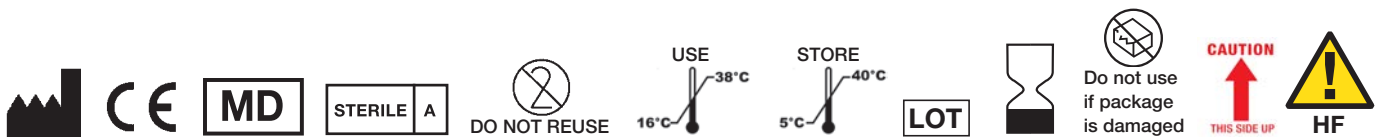


Es ist wichtig, dass die Unterseite nach oben zeigt, ganz egal ob die Flasche in einer Augenspülstation, Augenspülwandbox oder einer anderen Position platziert wird. Dieses Symbol auf der Flasche weist Sie darauf hin.



Wenn Sie den Inhalt einer Flasche verwenden und die Flasche mit verbleibender Flüssigkeit versehentlich aufbewahren, ist der Inhalt nicht länger steril. Eine bereits verwendete Flasche wird etwas auslaufen, wenn sie korrekt eingeführt wird, und Sie werden bemerken, dass die Flasche bereits geöffnet wurde. Dadurch wird verhindert, dass Sie nicht sterile Flüssigkeit verwenden, die bereits entsorgt hätte werden sollen.

Berücksichtigen Sie bitte immer die Piktogramme und Symbole auf der Flasche, um eine korrekte und sichere Verwendung sicherzustellen.



Verwenden Sie den QR-Code, um mehr über die Bedeutung der Symbole zu erfahren.





# Aufstellung von Augenspülflaschen, wenn **keine** Box oder Station verwendet wird

Wandhalterung – für 200 ml und 500 ml Flaschen – nicht für DUO-Flaschen geeignet



## Grüne Wandhalterung

Verpackung: 1 Stk.

Artikel-Nr.: 956430

Wandhalterung für Plum Eyewash 0.9% Sodium Chloride 200 ml und 500 ml (Art.-Nr. 4691, 4604)



## Blaue Wandhalterung

Verpackung: 1 Stk.

Artikel-Nr.: 956431

Wandhalterung für Plum Eyewash pH Neutral 4.9% Phosphate 200 ml (Art.-Nr. 4752)

Wandaufhänger – für alle 500 ml und 1000 ml Flaschen



## Grüner Wandaufhänger

Verpackung: 1 Stk.

Artikel-Nr.: 956466

Wandaufhänger für Plum Eyewash 0.9% Sodium Chloride 500 ml und 1000 ml (Art.-Nr. 4604, 4707, 4861, 4800)



## Blauer Wandaufhänger

Verpackung: 1 Stk.

Artikel-Nr.: 956407

Wandaufhänger für Plum Eyewash pH Neutral 4.9% Phosphate DUO 500 ml (Art.-Nr. 4801)



# Augenspülung zum schnellen Entfernen von Fremdkörpern

Plum Eyewash 0.9% Sodium Chloride lindert Beschwerden und beugt Folgeschäden durch Fremdkörper im Auge vor.

---

Fremdkörper können leicht ins Auge gelangen. Schmutz, Staub oder Farbe an den Händen gefährden die Augen. Das Risiko erhöht sich bei der Bedienung von Maschinen und Werkzeugen, bei denen Holz- oder Metallsplinter in die Augen gelangen können.

Fremdkörper können sich im Auge festsetzen und zu Entzündungen, Schädigungen der Hornhaut oder der Iris führen. Dem können Sie durch Spülung unmittelbar nach dem Unfall entgegenwirken.

Diese Augenspülung enthält eine sterile Kochsalzlösung mit 0,9 % Natriumchlorid, welche der natürlichen Augenflüssigkeit entspricht. Sie spült das Auge mit einem sanften und angenehmen Strahl. Das Produktsortiment umfasst ein breites Spektrum - von der kleinen handlichen Flasche für den mobilen Einsatz bis hin zur Wandstation für die Montage direkt am gefährdeten Arbeitsplatz.



**200 ML / 500 ML / 1000 ML  
PLUM EYEWASH 0.9% SODIUM CHLORIDE**

Die Flaschen enthalten eine sterile Lösung. Die Flaschen enthalten eine sterile Lösung und können einzeln oder als Nachfüllpackung in Augenspülstationen oder -wandboxen verwendet werden. Die 200-ml-Flasche kann einfach in der speziell konzipierten Gürteltasche, im Erste-Hilfe-Kasten, im Werkzeugkasten usw. aufbewahrt werden.

**Inhalt:** 200 ml  
**Verpackung:** 10 x 200 ml  
**Art.-Nr.:** 4691  
**PZN:** 04397388

**Inhalt:** 500 ml  
**Verpackung:** 12 x 500 ml  
**Art.-Nr.:** 4604  
**PZN:** 4397402

**Inhalt:** 1000 ml  
**Verpackung:** 6 x 1000 ml  
**Art.-Nr.:** 4707  
**PZN:** 03099111

**Verpackung:** 3 x 500 ml  
**Art.-Nr.:** 4613  
**PZN:** 10079706



**5 X 20 ML NACHFÜLLUNG  
PLUM EYEWASH 0.9% SODIUM CHLORIDE QUICKRINSE**

5 Augenspülampullen mit 20 ml steriler 0,9 % Natriumchloridlösung. Einzeln oder als Nachfüllung für Plum QuickSafe®, Plum QuickFix&Rinse und Plum QuickRinse Spender verwendbar.

**Inhalt:** 5 x 20 ml  
**Verpackung:** 4 x 5 x 20 ml  
**Art.-Nr.:** 5160  
**PZN:** 10066336



**500 ML / 1000 ML  
PLUM EYEWASH 0.9% SODIUM CHLORIDE DUO**

Der ergonomische DUO Augenaufsatz ermöglicht das gleichzeitige Spülen beider Augen.

**Inhalt:** 500 ml  
**Verpackung:** 6 x 500 ml  
**Art.-Nr.:** 4861  
**PZN:** 10249858

**Inhalt:** 1000 ml  
**Verpackung:** 6 x 1000 ml  
**Art.-Nr.:** 4800  
**PZN:** 06134546



**200 ML / 500 ML  
PLUM EYEWASH 0.9% SODIUM CHLORIDE - EINZELKARTON**

Der Karton schützt die Flaschen vor äußeren Verschmutzungen und eignet sich für den Einzeleinsatz und mobile Arbeitsplätze.

**Inhalt:** 200 ml  
**Verpackung:** 10 x 200 ml  
**Art.-Nr.:** 4695  
**PZN:** 11535388

**Inhalt:** 500 ml  
**Verpackung:** 12 x 500 ml  
**Art.-Nr.:** 4605  
**PZN:** 11535402

**3 X 500 ML  
PLUM EYEWASH 0.9% SODIUM CHLORIDE**

Praktisches und handliches Set mit drei Flaschen Augenspülung. Einfach zum Mitnehmen im Auto oder auf dem Weg zum Arzt oder in die Notaufnahme.

**Inhalt:** 3 x 500 ml  
**Verpackung:** 4 x 3 x 500 ml  
**Art.-Nr.:** 4620  
**PZN:** 10306384



# Augenspülung bei Unfällen mit Chemikalien

Plum Eyewash pH  
Neutral 4.9% Phosphate  
neutralisiert Säuren  
und Alkali und spült sie  
schnell aus den Augen

## WICHTIG



Vorbehalten ist Flusssäure, die giftig und stark ätzend für Augen, Haut und Knochen ist. Plum Eyewash pH Neutral 4,9% Phosphate ist nicht als Erste Hilfe bei Augenunfällen mit Flusssäure gedacht, da es die ätzende Wirkung von HF nicht einschränkt.

## EMPFOHLENE ANWENDUNG VON PLUM EYEWASH PH NEUTRAL 4.9% PHOSPHATE

Plum Eyewash pH Neutral 4.9% Phosphate ist eine Augenspüllösung für Unfälle mit Säuren und Alkali. Spülen Sie die Augen schnellstmöglich mit Plum Eyewash pH Neutral 4.9% Phosphate, um den pH-Wert der schädlichen Substanz auf ein unbedenkliches Niveau einzustellen. Spülen Sie anschließend mit Plum Eyewash 0.9% Sodium Chloride weiter, bis Sie einen Arzt oder die Notaufnahme erreichen.

## GEFÄHRLICHE CHEMIKALIEN SIND ÜBERALL

In vielen Berufen, Betrieben und Branchen sind Mitarbeiter der Gefahr schwerer Augenverletzungen durch Chemikalien ausgesetzt, z. B. in Chemiefabriken, in Recyclinganlagen, auf Baustellen und im Bergbau. Hier ist eine neutralisierende Augenspülung unbedingt notwendig, um Unfallfolgen zu minimieren.

Säuren und Alkali zersetzen die Struktur von Haut und Schleimhäuten.

Wie schwer eine Verletzung durch Verätzung ist, hängt vor allem von folgenden Faktoren ab:

- Konzentration der Chemikalie - Starke Säuren und Alkali sind extrem ätzend.
- Temperatur - Hohe Temperaturen erhöhen die ätzenden Eigenschaften der Chemikalie.
- Kontaktzeit - Je länger die Kontaktzeit, desto tiefer dringt die schädliche Substanz ein.

## WENIGE SEKUNDEN KÖNNEN ENTSCHEIDEND SEIN

Bei Augenverletzungen durch Säuren und Alkali kommt es darauf an, die Chemikalie schnellstens auf den normalen pH-Wert der Augenflüssigkeit von etwa 7,4 zu neutralisieren, bevor die Säure oder Alkali in die Hornhaut eindringen kann.

Um bei einem Risiko von Verletzungen durch Säure oder alkalische Substanzen optimale Sicherheit zu gewährleisten, muss die Augenspüllösung:

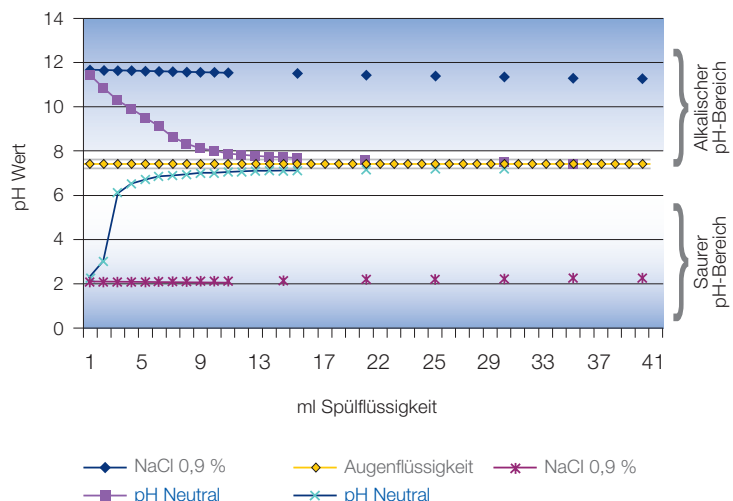
- leicht zugänglich
- schnell anwendbar
- und effektiv sein

## EINE SCHNELLE UND EFFEKTIVE AUGENSPÜLUNG IST DER SCHLÜSSEL

Plum Eyewash pH Neutral 4,9 % Phosphate ist eine pufferlösung, die selbst starke Säuren und Alkali schnell und effektiv neutralisiert. Die Flüssigkeit besteht aus Phosphatsalzen, die im menschlichen Körper vorhanden sind. Der Hydrogenphosphatpuffer wirkt effektiv bei Säure, während der Dihydrogenphosphatpuffer effektiv bei Alkali reagiert. Die Wirkung von Plum Eyewash pH Neutral 4.9% Phosphate wurde in wissenschaftlichen Studien dokumentiert.<sup>1)2)</sup>

Die neutralisierende Wirkung von Plum Eyewash pH Neutral 4.9% Phosphate wurde sowohl bei starken Säuren als auch bei starken Alkali im Vergleich zur Wirkung von Augenspülung mit 0,9 % Natriumchlorid getestet. Der Test hat deutlich gezeigt, dass Plum Eyewash pH Neutral 4.9% Phosphate sowohl Säuren als auch Alkali schnell auf einen ungefährlichen pH-Wert neutralisiert. Die 0,9 % Natriumchloridlösung verdünnt die Flüssigkeit, wobei sich der pH-Wert jedoch nur gering verändert (Abbildung 1).

Abbildung 1: Neutralisierungseffekt von Plum Eyewash pH Neutral 4.9% Phosphate und 0.9% Natriumchloridlösung\*



\*Es handelt sich hierbei um eine von Plum A/S durchgeführte Titrationsanalyse im Labor (in vitro Test). Hierbei wurde die Flüssigkeit Plum pH Neutral und 0,9 % Natriumchloridlösung schrittweise einer Lösung mit 1 Tropfen Schwefelsäure + 40 ml Leitungswasser bzw. 1 Tropfen Kaliumhydroxid + 40 ml Leitungswasser zugeführt. Die Änderungen des pH Wertes und die dafür erforderlichen Mengen von Spülflüssigkeit wurden für die Beurteilung des Effektes herangezogen.

1: Prof. Dr. med. Schrage N.F., Facharzt für Augenheilkunde an der Augenklinik Merheim, Ostmerheimer Str. 200 in 51109 Köln, in Kooperation mit dem Aachener Centrum für Technologietransfer in der Ophthalmologie ACTO, Geschäftsstelle Karlsburgweg 9 in 52070 Aachen, Vortrag: Augenverätzungen. Was gibt es Neues? Regionalforum Arbeitsmedizin, Stuttgart 23.02.2006, Folien 44ff.

2: Prof. Dr. med. Schrage N.F., Facharzt für Augenheilkunde an der Augenklinik Merheim, Ostmerheimer Str. 200 in 51109 Köln, in Kooperation mit dem Aachener Centrum für Technologietransfer in der Ophthalmologie ACTO, Geschäftsstelle Karlsburgweg 9 in 52070 Aachen, Vergleichsergebnisse von Plum pH Neutral an verätzten Augen, Spülversuche an mit NaOH verätzten Kaninchenaugen im Vergleich von Plum pH Neutral mit physiologischer Kochsalzlösung, 24.05.2005.



**200 ML - EINZELKARTON  
PLUM EYEWASH PH NEUTRAL  
4.9% PHOSPHATE**



**200 ML  
PLUM EYEWASH PH NEUTRAL  
4.9% PHOSPHATE**



**500 ML  
PLUM EYEWASH PH NEUTRAL  
4.9% PHOSPHATE DUO**

Flaschen mit steriler 4,9 % Phosphatpufferlösung, die Säuren und Alkali schnell neutralisiert. Flaschen einzeln oder als Nachfüllung für Augenspülstationen und -wandboxen verwendbar.

Der Karton schützt die Flaschen vor äußeren Verschmutzungen und eignet sich für den Einzelninsatz und mobile Arbeitsplätze.

Die 200-ml-Flasche kann einfach im Erste-Hilfe-Kasten, im Werkzeugkasten usw. mitgeführt werden.

Die 500 ml Flasche verfügt über einen ergonomischen DUO Augenaufsatz, der das gleichzeitige Spülen beider Augen ermöglicht.

**Inhalt:** 200 ml  
**Verpackung:** 10 x 200 ml  
**Art.-Nr.:** 4755  
**PZN:** 11535394

**Inhalt:** 200 ml  
**Verpackung:** 10 x 200 ml  
**Art.-Nr.:** 4752  
**PZN:** 04397394

**Inhalt:** 500 ml  
**Verpackung:** 6 x 500 ml  
**Art.-Nr.:** 4801  
**PZN:** 06134552



„ UNFÄLLE MIT SÄUREN UND ALKALI PASSIEREN DANN, WENN MAN SIE AM WENIGSTEN ERWARTET.

Plum Eyewash pH Neutral 4.9% Phosphate DUO rettete einem Mitarbeiter bei SITA France das Augenlicht. Das Unternehmen verarbeitet Kunststoffabfälle, darunter auch Plastikflaschen mit Resten von Reinigungsmitteln. Dem Mitarbeiter spritzte Flüssigkeit aus einer solchen Flasche in beide Augen. Dank der Augenspüllösung wurden die Schadstoffe neutralisiert und der Mitarbeiter kehrte bereits am nächsten Tag an seinen Arbeitsplatz zurück.





Die Wund- und Augensprays von Plum auf Natriumchloridbasis können leicht mitgeführt werden und sind einfach zu handhaben. Das gleichmäßige Sprühen ist aus allen Richtungen möglich. Ideal für Industrie, Produktion, Labore, Gefahrguttransporte, Ersthelfer, Polizei, Feuerwehr, Militär, Rettungsdienste und Katastrophenhilfe.

# Plum Wound and Eyewash spray

Schnelle und einfache Erste Hilfe in Sekunden  
– für Haut und Augen!

Schonendes Wund- und Augenspray für kleinere Unfälle wie Schnitte und Kratzer auf der Haut oder zum Ausspülen von Staub und Schmutz aus Wunden und Augen. Es kann leicht mitgeführt werden und ist mit einer Hand einfach zu bedienen. Die Staubkappe schützt den Sprühkopf vor Verschmutzungen. Das Spray kann mehrfach angewendet werden und bleibt dabei steril. Die Dose ist vollständig recycelbar.

Eine schnelle und einfache Lösung, die das Risiko weiterer Infektionen oder Verletzungen minimiert.



Sprühkopf vor dem Gebrauch durch kurzes Sprühen in die Luft reinigen.

Sprühkopf mindestens 10 cm von der Wunde oder dem Auge entfernt halten. Zum Sprühen auf die Düse drücken. Wunde bzw. Auge nicht mit dem Sprühkopf berühren.



**50 ML / 250 ML**

**PLUM WOUND AND EYEWASH SPRAY**

Eine 0,9 % Natriumchloridlösung, die bei der Versorgung kleinerer Wunden wie Schnitte und Kratzer auf der Haut oder Staub und Schmutz im Auge sofortige Hilfe bietet. Das Risiko für Infektionen oder Folgeschäden wird minimiert.

**250 ML**

**WANDHALTERUNG**

Machen Sie Ihre Erste Hilfe sichtbar, indem Sie die Plum Wound and Eyewash Spray an der Wand montieren. Diese einfache Wandhalterung spart bei leichten Augen- oder Hautverletzungen Minuten, denn das Plum Wound and Eyewash Spray ist immer griffbereit.

Plum Wound and Eyewash Spray ist gemäß Leitfaden zur Klassifizierung der Medizinprodukte-Richtlinie (93/42/EWG) mit der CE-Kennzeichnung versehen.

**Plum Wound and Eyewash Spray**

**Inhalt:** 50 ml  
**Verpackung:** 24 x 50 ml  
**Art.-Nr.:** 45530  
**PZN:** 14130060  
**Sprachen:** en, de, se, da, fr, no  
 fi, pt, it, nl, es, pl, is

**Halterung für 250 ml Spray**

**Inhalt:** 1  
**Verpackung:** 24 Stk.  
**Art.-Nr.:** 4123

**Inhalt:** 250 ml  
**Verpackung:** 12 x 250 ml  
**Art.-Nr.:** 4554  
**PZN:** 13580861  
**Wandhalterung:** 4123

**Produktvorteile**

- Schnelle und einfache Bedienung mit einer Hand
- Ermöglicht sicheres Spülen
- Staubschutzkappe zum Schutz des Sprühkopfs vor Verschmutzung
- Einfacher Transport, eingestuft als nicht entzündliches Aerosol
- Bis zu 100 % Produktentleerung
- Dose ist vollständig recyclebar
- Hypoallergen
- Sterile Lösung ohne Konservierungsstoffe
- 3 Jahre haltbar
- Haltbarkeitsdatum auf der Unterseite der Dose



# Offene Augenspülstationen

Eine offene Station für die Wandmontage bietet einen guten Überblick sowie schnellen und einfachen Zugang zur Ersten Hilfe

## SCHÜTZEN SIE IHRE MITARBEITER – STELLEN SIE ERSTE HILFE ZUR VERFÜGUNG

Wenn ein Unfall passiert, bleibt keine Zeit, um nach Erste-Hilfe-Materialien zu suchen.

Systematisieren Sie die Erste Hilfe mit einer Wandstation und stellen Sie einen leichten Zugang bei Unfällen sicher. Zur Wahl stehen offene Wandstationen und Wandboxen. Letztere sind besonders gut für staubige Arbeitsumgebungen geeignet, um die Flaschen vor äußeren Verschmutzungen zu schützen.

Halten Sie stets zusätzliche Flaschen griffbereit, damit die Spülung auf dem Weg zum Arzt fortgesetzt werden kann.

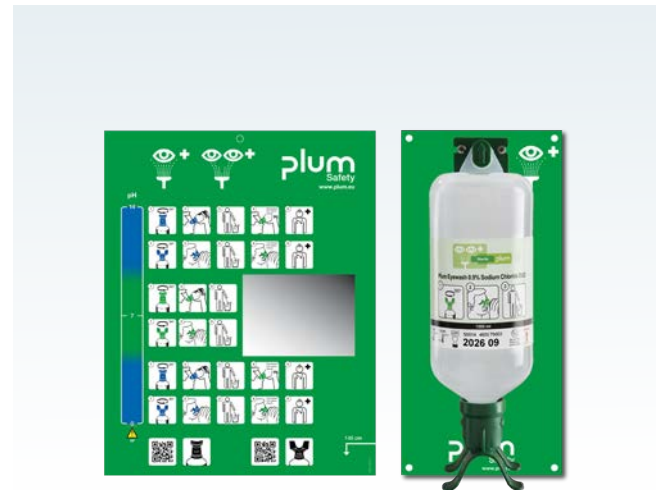
### EINFACHE MONTAGE

Alle Wandstationen lassen sich einfach montieren und werden mit Piktogramm-Tabellen geliefert, die die Anwendung der Produkte klar darstellen.



### PLUM EYEWASH STATION

Wandstation mit 500 ml Plum Eyewash 0.9% Sodium Chloride. Besonders geeignet für kleinere Arbeitsplätze.



### PLUM EYEWASH STATION FÜR DUO FLASCHE

Wandstation mit 1000 ml Plum Eyewash 0.9% Sodium Chloride DUO. Für die schnelle und gleichzeitige Spülung beider Augen.

<b>Verpackung:</b>	1
<b>Art.-Nr.:</b>	4611
<b>PZN:</b>	04397425
<b>Refill 500 ml Augenspülung Art.-Nr.,</b>	4604
<b>PZN:</b>	4397402
<b>Maße:</b>	
Piktogramm-Tabelfel	H: 29 x B: 22,8 cm
Montageplatte	H: 29 x B: 13,5 cm

<b>Verpackung:</b>	1
<b>Art.-Nr.:</b>	4802
<b>PZN:</b>	06134575
<b>Refill 1000 ml Augenspülung Art.-Nr.,</b>	4800
<b>PZN:</b>	06134546
<b>Maße:</b>	
Piktogramm-Tabelfel	H: 29 x B: 22,8 cm
Montageplatte	H: 29 x B: 13,5 cm





### PLUM COMBI-STATION

Wandstation mit 200 ml Plum Eyewash pH Neutral 4.9% Phosphate und 500 ml Plum Eyewash 0.9% Sodium Chloride. Besonders für Arbeitsplätze geeignet, an denen die Gefahr besteht, dass sowohl Fremdkörper als auch Säuren und Alkali ins Auge gelangen.

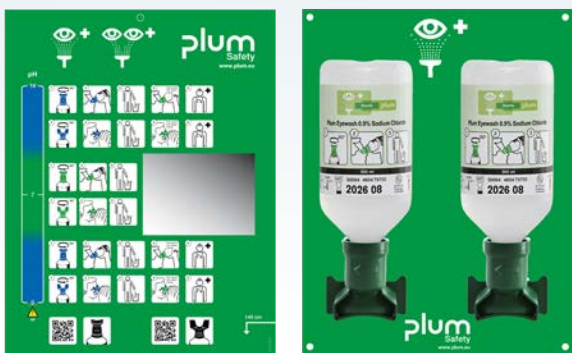
<b>Verpackung:</b>	1
<b>Art.-Nr.:</b>	4770
<b>PZN:</b>	00622871
<b>Refill 200 ml Augenspülung Art.-Nr.:</b>	4752
<b>PZN</b>	04397394
<b>Refill 500 ml Augenspülung Art.-Nr.:</b>	4604 / 4613
<b>PZN:</b>	4397402 / 10079706
<b>Maße:</b>	
Piktogrammtafel	H: 29 x B: 22,8 cm
Montageplatte	H: 29 x B: 22,8 cm



### PLUM COMBI-STATION FÜR DUO FLASCHEN

Wandstation mit 500 ml Plum Eyewash pH Neutral 4.9% Phosphate DUO und 1000 ml Plum Eyewash 0.9% Sodium Chloride DUO. Besonders für Arbeitsplätze geeignet, an denen die Gefahr besteht, dass sowohl Fremdkörper als auch Säuren und Alkali in die Augen gelangen und beide Augen betroffen sind.

<b>Verpackung:</b>	1
<b>Art.-Nr.:</b>	4803
<b>PZN:</b>	06134581
<b>Refill 500 ml Augenspülung Art.-Nr.:</b>	4801
<b>PZN:</b>	06134552
<b>Refill 1000 ml Augenspülung Art.-Nr.:</b>	4800
<b>PZN:</b>	06134546
<b>Maße:</b>	
Piktogrammtafel	H: 29 x B: 22,8 cm
Montageplatte	H: 29 x B: 22,8 cm



### PLUM EYEWASH STATION

Wandstation mit 2 x 500 ml Plum Eyewash 0.9% Sodium Chloride. Besonders geeignet für Arbeitsumgebungen mit geringer Staubbelastung, wo jedoch die Gefahr besteht, dass Fremdkörper in die Augen gelangen.

<b>Verpackung:</b>	1
<b>Art.-Nr.:</b>	4694
<b>PZN:</b>	04397431
<b>Refill 500 ml Augenspülung Art.-Nr.:</b>	4604
<b>PZN:</b>	4397402
<b>Maße:</b>	
Piktogrammtafel	H: 29 x B: 22,8 cm
Montageplatte	H: 29 x B: 22,8 cm



### PLUM EYEWASH STATION MAXI

Wandstation mit 2 x 1000 ml Plum Eyewash 0.9% Sodium Chloride. Besonders für Arbeitsplätze geeignet, an denen ein längeres Spülen erforderlich sein könnte.

<b>Verpackung:</b>	1
<b>Art.-Nr.:</b>	4708
<b>PZN:</b>	03128893
<b>Retill 1000 ml Augenspülung Art.-Nr.:</b>	4707
<b>PZN:</b>	03099111
<b>Maße:</b>	
Piktogrammtafel	H: 29 x B: 22,8 cm
Montageplatte	H: 29 x B: 22,8 cm

Die grüne Plum Eyewash 0.9% Sodium Chloride hilft, Schmutz und Fremdkörper zu entfernen.

Die blaue Spüllösung Plum Eyewash pH Neutral 4.9% Phosphate bietet sofortige Erste Hilfe bei schweren Unfällen mit Säuren und Alkali.

Die weichen Flaschen sind einfach in der Handhabung und spülen die Augen mit einem sanften und gleichmäßigen Strahl.

Klare Piktogramme und Symbole zeigen die Aufbewahrung und Handhabung.

Die ergonomisch geformte Augenschale aus weichem Kunststoff passt sich an die natürliche Augenform an. Leicht zusammendrücken, bevor die Augenschale auf das Auge gesetzt wird. Der Aufsatz hilft dabei, das Auge offen zu halten und sorgt für eine gleichmäßige Spülung und Ausnutzung der Spülzeit.

Schnell und einfach zu öffnen. Eine einzige Umdrehung bricht die Versiegelung und die Flasche ist einsatzbereit.

Klare Gebrauchsanweisung

Ökonomisch durch lange Haltbarkeit von 3,5 Jahren ab Produktionsdatum. Das Haltbarkeitsdatum ist deutlich auf der Etikett ersichtlich.

Mit dem ergonomischen DUO Augenaufsatz können beide Augen gleichzeitig gespült werden. Der Aufsatz hilft dabei, die Augen offen zu halten und sorgt für eine gleichmäßige Spülung und Ausnutzung der Spülzeit.

Bitte bemerken Sie: Alle verwendeten Materialien bestehen aus PE-LD, das recycelbar ist



## Schnell zugängliche Augenspüllösungen

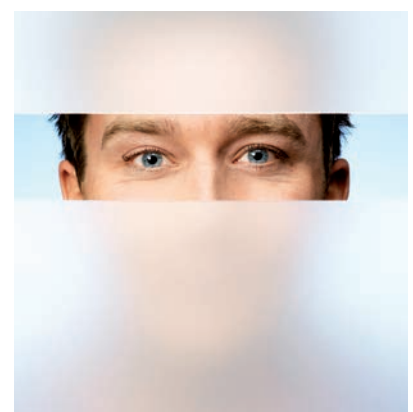
Der schnelle Zugang zur Augenspülung ist für alle Arbeitsplätze mit dem Risiko einer Augenverletzung maßgeblich, denn Sekunden entscheiden über den Ausgang eines Unfalls.

### SIE HABEN NUR ZWEI AUGEN – PASSEN SIE GUT AUF SIE AUF

Das Sehvermögen ist einer der wichtigsten Sinne. Passen Sie deshalb gut auf Ihre Augen auf. Egal wie vorsichtig Sie sind, Unfälle können passieren. Seien Sie deshalb mit der richtigen Ersten Hilfe vor Ort auf Unfälle vorbereitet. Mit einer griffbereiten Augenspüllösung an allen Arbeitsplätzen, wo ein Risiko für Augenverletzungen besteht, sind sie bei Unfällen bestens gewappnet.

### BREITES SORTIMENT EINZIGARTIGER SPÜLLÖSUNGEN

Unsere Priorität ist es, Ihnen dabei zu helfen, einen sichereren Arbeitsplatz zu gewährleisten. Deshalb werden unsere Konzepte in enger Zusammenarbeit mit erfahrenen Augenspezialisten entwickelt. Das bedeutet, unsere Produkte sind bis ins kleinste Detail durchdacht. Dank der klaren Piktogramme, die die korrekte Anwendung darstellen, sind sie ganz einfach anzuwenden. Der Augenaufsatz hält die Augen offen. Die Spülflüssigkeit trifft das Auge an der richtigen Stelle, in der richtigen Menge und mit einem sanften und gleichmäßigen Strahl.



Die Produkte sind gemäß Leitfaden zur Klassifizierung der Medizinprodukte-Richtlinie (93/42/EWG) mit der CE-Kennzeichnung versehen.

# Plum iBox

– entwickelt für Ihre Sicherheit

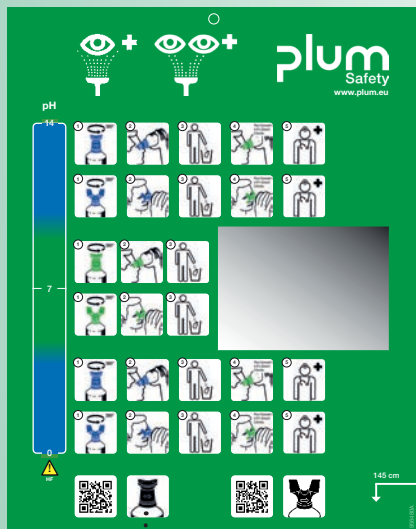
Lieferung mit  
Wandhalterung  
und Montageset



Leichte und klare  
Erkennung des  
Ablaufdatums

Kann aus der Halterung  
genommen und schnell  
zu der verletzten Person  
gebracht werden

Schnell zugängliche  
Augenspüllösungen



Lieferung mit  
Piktogrammtafel

Festes und halt-  
bares Material (EPP)



Geräumiges Design  
ermöglicht schnellen  
und einfachen Zugriff

Leicht zu öffnen - an der  
Wand montiert oder auf  
dem Boden stehend

# Staubdichte und tragbare Augenspülwandbox



## PLUM iBOX 1

Staubdichte, tragbare Box, in die eine Augenspülflasche Ihrer Wahl passt. Geeignet für staubige Umgebungen und kleine Arbeitsplätze, wo die Gefahr einer Augenverletzung besteht.

*Lieferung ohne Befüllung*

**Verpackung:** 1  
**Art.-Nr.:** 4900  
**PZN:** 17756127  
**Maße:**  
 Piktogrammtablett H: 29 x B: 22,8 cm  
 iBox 1 H: 42,5 x B: 18,6 T: 13,5 cm

Plum iBox vereint wichtige Eigenschaften mit einem modernen Design und ist aus einem starken und haltbaren Material gefertigt. Entwickelt, um im Notfall dringende Maßnahmen zu ergreifen zu können, kombiniert Sie die Vorteile einer offenen Station mit der Staubdichte einer Augenspülbox und eignet sich für eine Vielzahl von Arbeitsplätzen.

Das durchsichtige Fenster ermöglicht das sofortige Erkennen des Haltbarkeitsdatums. Leicht zu öffnen kann sie an der Wand montiert werden oder auf dem Boden stehen. Die Plum iBox wird inkl. Wandhalterung, Piktogrammtablett und Wandmontageset geliefert.

Installieren Sie die Plum iBox so nah wie möglich an einem exponierten Bereich oder Arbeitsplatz und entsprechend der Risikobewertung. Die Box kann aus der Halterung genommen und schnell zu der verletzten Person gebracht werden. Jede Sekunde zählt!



## PLUM iBOX 1

Staubdichte, tragbare Augenspülwandbox mit 1000 ml Plum Eyewash 0.9% Sodium Chloride DUO. Besonders geeignet für staubige Arbeitsumgebungen, an denen die Gefahr besteht, dass Fremdkörper in die Augen gelangen.

**Verpackung:** 1  
**Art.-Nr.:** 4901  
**PZN:** 17850406  
**Refill 1000 ml Art.-Nr.:** 4800  
**PZN:** 06134546  
**Maße:**  
 Piktogrammtablett H: 29 x B: 22,8 cm  
 iBox 1 H: 42,5 x B: 18,6 T: 13,5 cm



## PLUM iBOX 1

Staubdichte, tragbare Augenspülwandbox mit 500 ml Plum Eyewash 0.9% Sodium Chloride. Besonders geeignet für staubige Arbeitsumgebungen, an denen die Gefahr besteht, dass Fremdkörper in die Augen gelangen.

**Verpackung:** 1  
**Art.-Nr.:** 4902  
**PZN:** 17850412  
**Refill 500 ml Art.-Nr.:** 4604 / 4613  
**PZN:** 4397402 / 10079706  
**Maße:**  
 Piktogrammtablett H: 29 x B: 22,8 cm  
 iBox 1 H: 42,5 x B: 18,6 T: 13,5 cm



## PLUM iBOX 2

Staubdichte, tragbare Box, in die zwei Augenspülflaschen Ihrer Wahl passen. Geeignet für staubige Umgebungen und kleine Arbeitsplätze, wo die Gefahr einer Augenverletzung besteht.

*Lieferung ohne Befüllung*

**Verpackung:** 1  
**Art.-Nr.:** 4920  
**PZN:** 17756133  
**Maße:**  
 Piktogrammtablett H: 29 x B: 22,8 cm  
 iBox 2 H: 42,5 x B: 29 T: 13,5 cm



### PLUM IBOX 2

Staubdichte, tragbare Augenspülwandbox mit 200 ml Plum Eyewash pH Neutral 4.9% Phosphate und 500 ml Plum Eyewash 0.9% Sodium Chloride. Besonders für Arbeitsplätze geeignet, an denen die Gefahr besteht, dass sowohl Fremdkörper als auch Säuren und Alkali ins Auge gelangen.

**Verpackung:** 1  
**Art.-Nr.:** 4921  
**PZN:** 17756156  
**Refill 200 ml Art.-Nr.:** 4752  
**PZN:** 04397394  
**Refill 500 ml Art.-Nr.:** 4604 / 4613  
**PZN:** 4397402 / 10079706  
**Maße:**  
 Piktogrammtafel H: 29 x B: 22,8 cm  
 iBox 2 H: 42,5 x B: 29 T: 13,5 cm



### PLUM IBOX 2

Staubdichte, tragbare Augenspülwandbox mit 2 x 500 ml Plum Eyewash 0.9% Sodium Chloride. Besonders geeignet für staubige Arbeitsumgebungen, an denen die Gefahr besteht, dass Fremdkörper in die Augen gelangen.

**Verpackung:** 1  
**Art.-Nr.:** 4922  
**PZN:** 17756162  
**Refill 500 ml Art.-Nr.:** 4604 / 4613  
**PZN:** 4397402 / 10079706  
**Maße:**  
 Piktogrammtafel H: 29 x B: 22,8 cm  
 iBox 2 H: 42,5 x B: 29 T: 13,5 cm



### PLUM IBOX 2

Staubdichte, tragbare Augenspülwandbox mit 500 ml Plum Eyewash pH Neutral 4.9% Phosphate DUO und 1000 ml Plum Eyewash 0.9% Sodium Chloride DUO. Besonders für Arbeitsplätze geeignet, an denen die Gefahr besteht, dass sowohl Fremdkörper als auch Säuren und Alkali in die Augen gelangen und dass beide Augen betroffen sind.

**Verpackung:** 1  
**Art.-Nr.:** 4923  
**PZN:** 17756179  
**Refill 500 ml Art.-Nr.:** 4801  
**PZN:** 06134552  
**Refill 1000 ml Art.-Nr.:** 4707  
**PZN:** 03099111  
**Maße:**  
 Piktogrammtafel H: 29 x B: 22,8 cm  
 iBox 2 H: 42,5 x B: 29 T: 13,5 cm



### PLUM IBOX 2

Staubdichte, tragbare Augenspülwandbox mit 2 x 1000 ml Plum Eyewash 0.9% Sodium Chloride DUO. Besonders für Arbeitsplätze geeignet, an denen ein längeres Spülen erforderlich sein könnte.

**Verpackung:** 1  
**Art.-Nr.:** 4924  
**PZN:** 17756185  
**Refill 1000 ml Art.-Nr.:** 4707  
**PZN:** 03099111  
**Maße:**  
 Piktogrammtafel H: 29 x B: 22,8 cm  
 iBox 2 H: 42,5 x B: 29 T: 13,5 cm



### PLUM IBOX 3

Staubdichte, tragbare Box, in die drei Augenspülflaschen und eine Sprayflasche passen. Geeignet für staubige Umgebungen und kleine Arbeitsplätze, wo die Gefahr einer Augenverletzung besteht. Lieferung ohne Befüllung

**Verpackung:** 1  
**Art.-Nr.:** 4930  
**PZN:** 17822456  
**Maße:**  
 Piktogrammtafel H: 29 x B: 22,8 cm  
 iBox 3 H: 47,5 x B: 37,6 T: 13,5 cm



### PLUM IBOX 3

Staubdichte, tragbare Augenspülwandbox mit 200 ml Plum Eyewash pH Neutral 4.9% Phosphate, 500 ml Plum Eyewash 0.9% Sodium Chloride, 1000 ml Plum Eyewash 0.9% Sodium Chloride DUO und 250 ml Plum Wound and Eyewash Spray. Besonders für Orte geeignet, an denen die Gefahr besteht, dass sowohl Fremdkörper als auch Säuren und Alkali ins Auge gelangen.

**Verpackung:** 1  
**Art.-Nr.:** 4931  
**PZN:** 17850429  
**Refill 500 ml Art.-Nr.:** 4604 / 4613  
**PZN:** 4397402 / 10079706  
**Refill 200 ml Art.-Nr. / PZN:** 4752 / 04397394  
**Refill 1000 ml Art.-Nr. / PZN:** 4800 / 06134546  
**Refill 250 ml Art.-Nr. / PZN:** 4554 / 13580861  
**Maße:**  
 Piktogrammtafel H: 29 x B: 22,8 cm  
 iBox 3 H: 47,5 x B: 37,6 T: 13,5 cm



# Staubdichte Augenspülwandbox

Die Wandbox schützt Ihre Augenspülflaschen vor Schmutz und Staub und ist leicht und schnell zu öffnen

## PLUM COMBI-BOX

Staubdichte Augenspülwandbox mit 200 ml Plum Eyewash pH Neutral 4.9% Phosphate und 500 ml Plum Eyewash 0.9% Sodium Chloride. Besonders für Orte geeignet, an denen die Gefahr besteht, dass sowohl Fremdkörper als auch Säuren und Alkali ins Auge gelangen.

<b>Verpackung:</b>	1
<b>Art.-Nr.:</b>	4789
<b>PZN:</b>	00622865
<b>Refill 200 ml Art.-Nr.:</b>	4752
<b>PZN:</b>	04397394
<b>Refill 500 ml Art.-Nr.:</b>	4604 / 4613
<b>PZN:</b>	4397402 / 10079706
<b>Maße:</b>	
Piktogrammtafel	H: 29 x B: 22,8 cm
Augenspülwandbox	H: 28 x B: 23 T: 11 cm

## WIRKEN SIE DEN FOLGEN EINES UNFALLS DURCH KOMBINIERTES SPÜLEN ENTGEGEN

Bei Unfällen mit Säuren und Alkali wird eine kombinierte Spülung empfohlen – zuerst mit Plum Eyewash pH Neutral 4.9% Phosphate und danach mit Plum Eyewash 0.9% Sodium Chloride. Die Kombi-Box enthält beide Produkte und ermöglicht schnellen und einfachen Zugang. Neutralisieren Sie zuerst die Säure oder Alkali mit Plum Eyewash pH Neutral 4.9% Phosphate und spülen Sie die Augen danach mit Plum Eyewash 0.9% Sodium Chloride, bis Sie einen Arzt oder die Notaufnahme erreichen.

Wenn Sie hauptsächlich mit flüssigen Chemikalien arbeiten, empfehlen wir Plum Eyewash pH Neutral 4.9% Phosphate DUO. So können Sie im Notfall beide Augen gleichzeitig spülen.

Für Umgebungen ohne Staub- und Schmutzbelastung wie z.B. Labore eignen sich die offenen Stationen. Die geschlossenen Stationen schützen die Produkte in staubigen Umgebungen. Alle Stationen lassen sich einfach montieren und sind mit Spiegeln und Piktogrammtafeln ausgestattet, die die Anwendung der Augenspülflaschen klar darstellen.



## PLUM EYEWASH BOX

Staubdichte Augenspülwandbox mit 2 x 500 ml Plum Eyewash 0.9% Sodium Chloride. Besonders geeignet für staubige Arbeitsumgebungen, an denen die Gefahr besteht, dass Fremdkörper in die Augen gelangen.

<b>Verpackung:</b>	1
<b>Art.-Nr.:</b>	4650
<b>PZN:</b>	04397448
<b>Refill 1000 ml Art.-Nr.:</b>	4604 / 4613
<b>PZN:</b>	4397402 / 10079706
<b>Maße:</b>	
Piktogrammtafel	H: 29 x B: 22,8 cm
Augenspülwandbox	H: 28 x B: 23 T: 11 cm



## PLUM COMBI-BOX DUO

Staubdichte Augenspülwandbox mit 500 ml Plum Eyewash pH Neutral 4.9% Phosphate DUO und 500 ml Plum Eyewash 0.9% Sodium Chloride DUO. Besonders für Orte geeignet, an denen die Gefahr besteht, dass sowohl Fremdkörper als auch Säuren und Alkali in die Augen gelangen und dass beide Augen betroffen sind.

<b>Verpackung:</b>	1
<b>Art.-Nr.:</b>	4862
<b>PZN:</b>	11535365
<b>Refill 500 ml (blau) Art.-Nr.:</b>	4801
<b>PZN:</b>	06134552
<b>Refill 500 ml (grün) Art.-Nr.:</b>	4861
<b>PZN:</b>	10249858
<b>Maße:</b>	
Piktogrammtafel	H: 29 x B: 22,8 cm
Augenspülwandbox	H: 28 x B: 23 T: 11 cm



## PLUM COMBI-BOX DUO MAXI

Staubdichte Augenspülwandbox mit 500 ml Plum Eyewash pH Neutral 4.9% Phosphate DUO und 1000 ml Plum Eyewash 0.9% Sodium Chloride DUO. Besonders für Orte geeignet, an denen die Gefahr besteht, dass sowohl Fremdkörper als auch Säuren und Alkali in die Augen gelangen und dass beide Augen betroffen sind.

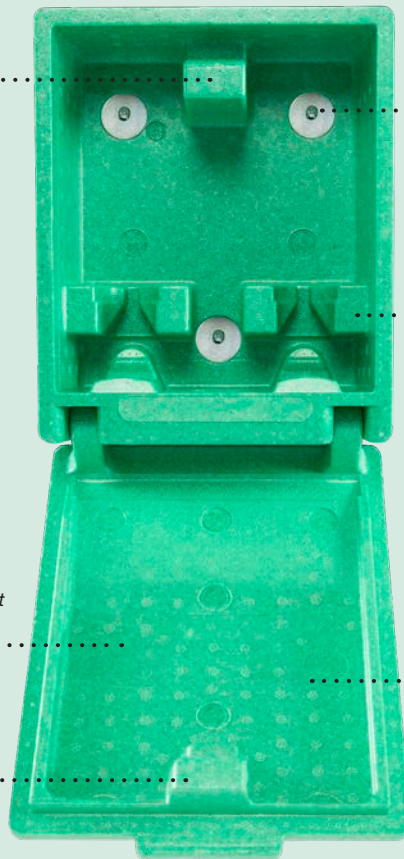
<b>Verpackung:</b>	1
<b>Art.-Nr.:</b>	4810
<b>PZN:</b>	06585289
<b>Refill 500 ml Art.-Nr.:</b>	4801
<b>PZN:</b>	06134552
<b>Refill 1000 ml Art.-Nr.:</b>	4800
<b>PZN:</b>	06134546
<b>Maße:</b>	
Piktogrammtafel	H: 29 x B: 22,8 cm
Augenspülwandbox	H: 35,7 x B: 25,2 T: 11,6 cm

Das Soft-Close-System erleichtert das Öffnen und Schließen der Wandbox und schützt die Augenspülungen vor Staub und Schmutz aus der Umgebung.



Hergestellt aus Polystyrol – ein leichtes, isolierendes und umweltfreundliches PS Material. Die Box wird mit weniger Kunststoff im Vergleich zu einem 100%-Kunststoffprodukt hergestellt.

Nach einem Austausch kann die Box über die Wertstoffsammlung entsorgt werden.



Einfache Montage in der Nähe des Arbeitsplatzes

In die geformten Halter passen alle unsere Augenspülflaschen - sowohl mit Einzel- als auch mit DUO-Aufsatz - und sorgen für eine sichere Aufbewahrung.

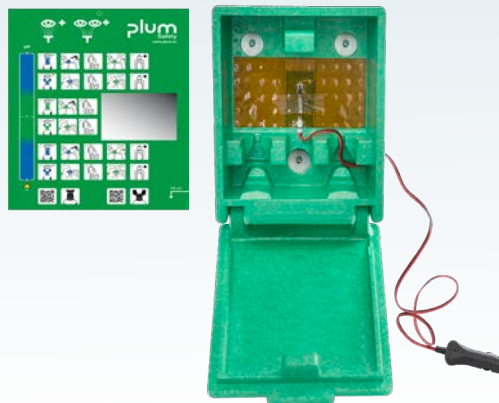
Als „Worldstar Winner“ für Innovation ausgezeichnet, weil die Verpackung ein integrierter und dauerhafter Bestandteil des Produkts ist.



### PLUM EYEWASH BOX DUO MAXI

Staubdichte Augenspülwandbox mit 2 x 1000 ml Plum Eyewash 0.9% Sodium Chloride DUO. Besonders für Arbeitsplätze geeignet, an denen bei einem Unfall ein längeres Spülen erforderlich sein könnte.

Verpackung: 1  
 Art.-Nr.: 4816  
 PZN: 06585272  
 Refill 1000 ml Art.-Nr.: 4800  
 PZN: 06134546  
 Maße:  
 Piktogrammtablett H: 29 x B: 22,8 cm  
 Augenspülwandbox H: 35,7 x B: 25,2 T: 11,6 cm



### PLUM EYEWASH PLUG & HEAT BOX, KLEIN

Beheizbare und staubdichte Augenspülwandbox. Geeignet für 2 Flaschen mit 200 ml und/oder 500 ml Augenspülung. Ohne Inhalt geliefert.

Verpackung: 1  
 Art.-Nr.: 4672  
 Maße:  
 Piktogrammtablett H: 29 x B: 22,8 cm  
 Augenspülwandbox H: 28 x B: 23 T: 11 cm

**FÜR DIE RICHTIGE TEMPERATUR SORGEN**  
 Was auch immer der Grund sein mag, meist ist schnelle Hilfe gefragt, wenn man etwas ins Auge bekommt. Daher müssen die entsprechenden Vorkehrungen getroffen werden und am Arbeitsplatz leicht zugänglich sein - auch bei kaltem Wetter.

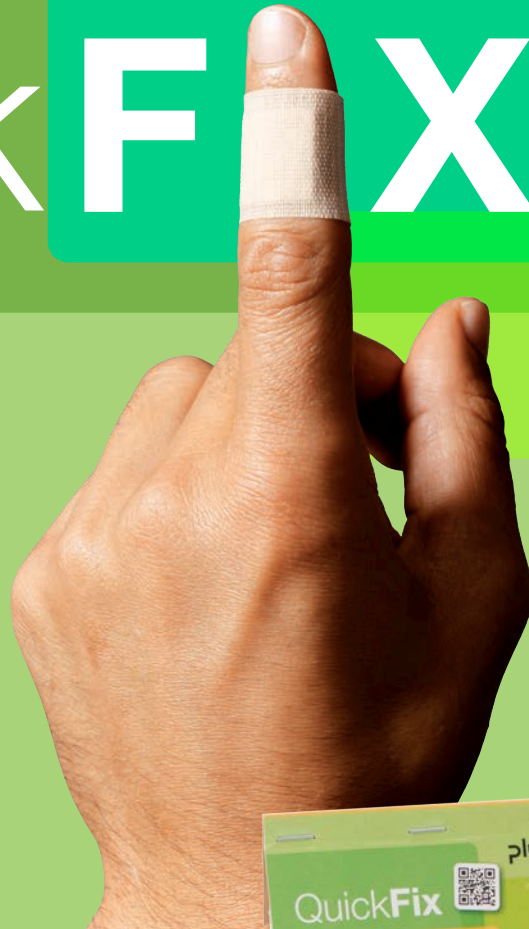


# plum QuickFix



## PLUM QUICKFIX - DER EINZIGARTIGE SPENDER:

- Sofortiger und sichtbarer Zugang zu Pflastern und Augenspülampullen
- Jedes Pflaster ist sofort nach Entnahme aus dem Spender einsatzbereit
- Jedes Pflaster ist einzeln verpackt
- Das Pflaster kann mit nur einer Hand angebracht werden
- Einfache Nachfüllung bei Bedarf
- Deutliche Anzeige bei leerem Spender
- Stoppt schnell leichte Blutungen, ohne die anderen Pflaster zu verunreinigen
- Kleine Abmessungen – der Plum Quick-Fix Spender findet leicht überall Platz
- Enthält ein Fach zur Aufbewahrung von Kleinutensilien
- Wahlweise abschließbar, mit beiliegendem Schlüssel. Verhindert unerwünschten Schwund



## Schnelle Hilfe bei kleineren Unfällen im Alltag

Montieren Sie den Pflasterspender an die Wand und sparen Sie Zeit. Einfach Pflaster auf die Wunde kleben und zurück zur Arbeit!

### SCHNELLE UND HYGIENISCHE HILFE BEI LEICHTEN VERLETZUNGEN

Verschenden Sie bei kleinen Verletzungen keine Zeit mehr. Nehmen Sie sich ein Pflaster aus dem Spender, bringen Sie es an und schon geht es zurück an die Arbeit. Plum Quick-Fix löst das Problem einfach, hygienisch und effektiv.

Tagtäglich passieren zahlreiche kleinere Unfälle bei der Arbeit. Für die meisten Verletzungen ist ein Pflaster ausreichend. Wählen Sie das richtige Pflaster für Ihren Arbeitsalltag. Wir bieten geeignete Lösungen - ob für eine normale Arbeitsumgebung, für Arbeitsplätze mit hoher Luftfeuchtigkeit oder für Arbeiten in der Lebensmittelindustrie.



Pflaster aus dem Spender nehmen.  
Es ist einsatzbereit ...



... und kann mit einer Hand  
angebracht werden.



Anwendung von  
Plum QuickFix Pflaster





# Ein flexibles Pflasterspendersystem für alle Arbeitsbereiche

Plum QuickFix bietet Ihnen schnelle Erste Hilfe bei kleineren Schnittverletzungen

## WÄHLEN SIE DEN SPENDER, DER AM BESTEN ZU IHNEN PASST

Unser Sortiment an Plum QuickFix Pflasterspendern umfasst zwei Spendertypen in unterschiedlichen Designs. Sie wurden für verschiedene Arbeitsbereiche entwickelt und können mit Pflastern und Augenspülampullen individuell befüllt werden, um den Anforderungen jeder Arbeitssituation gerecht zu werden.



### PLUM QUICKFIX SPENDER

Der klassische grüne Spender ist mit zwei Pflasterrefills und/oder Augenspülampullen erhältlich. Das Spendergehäuse schützt den Inhalt vor Staub und Schmutz und enthält ein Innenfach für kleinere Utensilien. Er ist mit einem Innenfach ausgestattet für kleinere Gegenstände und kann mit Schloss und Schlüssel gesichert werden.

Der Spender ist an jedem Ort einsetzbar, wo kleinere Verletzungen passieren können und ist für die Montage an jedem stationären Arbeitsplatz konzipiert.

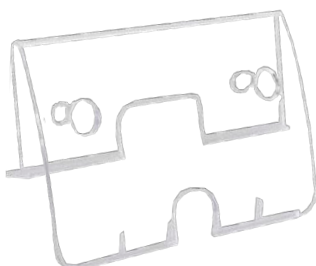
Maße: H: 135 x B: 230 x T: 32 mm



Plum QuickFix Uno, weiß



Plum QuickFix Uno, transparent



Plum QuickFix SOLO®, transparent

### PLUM QUICKFIX UNO UND PLUM QUICKFIX SOLO® SPENDER

Dieser kleine Pflasterspender verbindet Sicherheit am Arbeitsplatz mit modernem Design. Der formschöne Spender eignet sich perfekt für den Einsatz in Büros, Restaurants, Wasch- und Sozialräumen und anderen staubarmen Arbeitsumgebungen.

Plum QuickFix Uno:

Maße: H: 85 x B: 130 x T: 35 mm

Plum QuickFix Solo®:

Maße: H: 80 x B: 130 x T: 27 mm



# Wählen Sie Ihren Plum QuickFix Pflasterspender

– nach Ihren speziellen Anforderungen



## PLUM QUICKFIX WATER RESISTANT

Spender mit 90 wasserfesten Pflastern, für Umgebungen mit hoher Luftfeuchtigkeit.

Verpackung: 10  
 Art.-Nr.: 5501  
 Refill Art.-Nr.: 5511  
 PZN: 09534335



## PLUM QUICKFIX ELASTIC UND WATER RESISTANT

Spender mit 45 elastischen und 45 wasserfesten Pflastern.

Verpackung: 10  
 Art.-Nr.: 5507  
 Refill Art.-Nr.: 5512 & 5511  
 PZN: 09534281



## PLUM QUICKFIX ELASTIC

Spender mit 90 elastischen Pflastern, die sich den Bewegungen der Haut anpassen.

Verpackung: 10  
 Art.-Nr.: 5502  
 Refill Art.-Nr.: 5512  
 PZN: 09534269



## PLUM QUICKFIX ELASTIC LONG

Spender mit 60 langen elastischen Pflastern, die mehrfach um den Finger gewickelt werden können.

Verpackung: 10  
 Art.-Nr.: 5528  
 Refill Art.-Nr.: 5508  
 PZN: 09534393



## PLUM QUICKFIX DETECTABLE

Spender mit 90 blauen Pflastern. Die eingearbeitete Metallfläche lässt sich mit einem Metalldetektor aufspüren.

Verpackung: 10  
 Art.-Nr.: 5503  
 Refill Art.-Nr.: 5513  
 PZN: 09534275



## PLUM QUICKFIX DETECTABLE LONG

Spender mit 60 langen blauen Pflastern. Die eingearbeitete Metallfläche lässt sich mit einem Metalldetektor aufspüren.

Verpackung: 10  
 Art.-Nr.: 5529  
 Refill Art.-Nr.: 5509  
 PZN: 09535292



## PLUM QUICKFIX ALOE VERA

Spender inkl. 90 Aloe-Vera-Pflastern, die beruhigen und Feuchtigkeit spenden.

Verpackung: 10  
 Art.-Nr.: 5506  
 Refill Art.-Nr.: 5514  
 PZN: 15570890



## PLUM QUICKFIX&RINSE

Spender inkl. 45 elastischen Pflastern und 5 Ampullen mit 20 ml steriler 0,9 % Natriumchloridlösung.

Verpackung: 10  
 Art.-Nr.: 4631  
 Refill Art.-Nr.: 5512 & 5160  
 PZN: 10987875



## PLUM QUICKFIX BLOOD STOPPER

Spender inkl. 90 Pflastern mit hämostatischem Effekt.

Verpackung: 10  
 Art.-Nr.: 5510  
 Refill Art.-Nr.: 5516  
 PZN: 15743899



## PLUM QUICKRINSE

Spender inkl. 10 Augenspülampullen mit 20 ml steriler 0,9 % Natriumchloridlösung.

Verpackung: 10  
 Art.-Nr.: 4632  
 Refill Art.-Nr.: 5160  
 PZN: 10987881



## PLUM QUICKFIX - SPENDER LEER

Spender ohne Inhalt. Mit Plum QuickFix Nachfüllungen eigener Wahl befüllbar.

Verpackung: 10  
 Art.-Nr.: 5500



**PLUM QUICKFIX UNO ELASTIC - SPENDER, TRANSPARENT**

Transparenter Spender mit 45 elastischen Pflastern, die sich den Bewegungen der Haut anpassen. Die Pflaster sind hautfreundlich und atmungsaktiv.

Verpackung: 10  
 Art.-Nr.: 5531  
 PZN: 13360243

**QUICKFIX UNO ELASTIC - SPENDER, WEISS**

Glänzend weißer Spender mit 45 elastischen Pflastern, die sich den Bewegungen der Haut anpassen. Die Pflaster sind hautfreundlich und atmungsaktiv.

Verpackung: 10  
 Art.-Nr.: 5532  
 PZN: 13360289



**PLUM QUICKFIX UNO - SPENDER OHNE REFILL, WEISS**

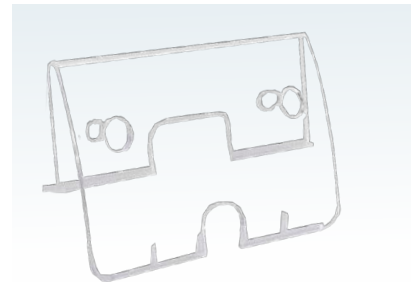
Der Spender kann gemäß Ihren Bedürfnissen individuell bestückt werden. Der Spender ist auch für eine Nachfüllung mit Plum QuickRinse Ampullen geeignet.

Verpackung: 10  
 Art.-Nr.: 5534  
 PZN: 13360326



**PLUM QUICKFIX UNO - SPENDER OHNE REFILL, TRANSPARENT**

Verpackung: 10  
 Art.-Nr.: 5533  
 PZN: 13360295



**PLUM QUICKFIX SOLO® - SPENDER OHNE REFILL, TRANSPARENT**

Verpackung: 2  
 Art.-Nr.: 5535



**PLUM QUICKFIX MINI**

Kleine und praktische Packung mit 30 Plum QuickFix Elastic Pflastern. Nehmen Sie sie einfach überall hin mit, wo Sie ein Pflaster benötigen könnten. Jedes Pflaster ist einzeln verpackt und sofort nach Entnahme aus der Packung einsatzbereit.

Verpackung: 30 x 30  
 Art.-Nr.: 5504  
 PZN: 09534298  
 Pflastermaße: L: 72 x B: 25 mm



**PLUM QUICKFIX SOLO®, transparent** - abgebildet mit Beispiel für Pflasternachfüllung



# Plum QuickFix Pflaster-Refills

Alle Refills im Überblick



## PLUM QUICKFIX ELASTIC

45 elastische und komfortable Textilpflaster, die sich den Bewegungen der Haut anpassen. Die Pflaster sind hautfreundlich und atmungsaktiv.

### REFILL

Displaykarton: 6 x 45  
 Verpackung: 8 x 6 x 45  
 Art.-Nr.: 5512  
 PZN: 09534312  
 Maße: L: 72 x B: 25 mm

### SPENDER

Art.-Nr.: 5502



## PLUM QUICKFIX DETECTABLE

45 blaue Textilpflaster mit eingearbeiteter Metallfläche, die sich mit einem Metalldetektor aufspüren lässt. Besonders geeignet für die Lebensmittelindustrie. Die Pflaster bestehen aus atmungsaktivem Material.

### REFILL

Displaykarton: 6 x 45  
 Verpackung: 8 x 6 x 45  
 Art.-Nr.: 5513  
 PZN: 09534341  
 Maße: L: 72 x B: 25 mm

### SPENDER

Art.-Nr.: 5503



## PLUM QUICKFIX ELASTIC UND DETECTABLE LONG

30 extralange Textilpflaster, die mehrfach um den Finger gewickelt werden können. Sie haben die Wahl zwischen elastischen Pflastern und blauen detektierbaren Pflastern.

### PLUM QUICKFIX ELASTIC LONG

Displaykarton: 6 x 30  
 Verpackung: 8 x 6 x 30  
 Art.-Nr.: 5508  
 PZN: 09535300  
 Maße: L: 120 x B: 20 mm

### SPENDER

Art.-Nr.: 5528



### PLUM QUICKFIX DETECTABLE LONG

Displaykarton: 6 x 30  
 Verpackung: 8 x 6 x 30  
 Art.-Nr.: 5509  
 PZN: 09535323  
 Maße: L: 120 x B: 20 mm

### SPENDER

Art.-Nr.: 5529



### PLUM QUICKFIX ALOE VERA

Die in der Wundauflage enthaltene Aloe Vera ist für ihre lindernden, feuchtigkeitsspendenden und beruhigenden Eigenschaften bekannt. Sie schafft in der Wundumgebung optimale Bedingungen und begünstigt so den natürlichen Heilungsprozess. Verhindert Schorfbildung. Das Material des Pflasters ist Textil.

#### REFILL

**Displaykarton:** 6 x 45  
**Verpackung:** 8 x 6 x 45  
**Art.-Nr.:** 5514  
**PZN:** 15386206  
**Maße:** L: 72 x B: 25 mm

#### SPENDER

**Art.-Nr.:** 5506



### PLUM QUICKFIX WATER RESISTANT

45 wasserfeste Pflaster, die besonders für feuchte Arbeitsumgebungen geeignet sind. Die Pflaster sind aus schützendem PE-Material hergestellt.

#### REFILL

**Displaykarton:** 6 x 45  
**Verpackung:** 6 x 8 x 45  
**Art.-Nr.:** 5511  
**PZN:** 09534335  
**Maße:** L: 72 x B: 25 mm

#### SPENDER

**Art.-Nr.:** 5501



### PLUM QUICKFIX BLOOD STOPPER

Textilpflaster mit hämostatischem Effekt. Durch die Alginatefasern zwischen den Vliesstofffasern der Wundauflage entsteht im Inneren ein Gel, das die Blutung innerhalb von ein bis zwei Minuten stillt und für optimale Feuchtigkeitsbedingungen sorgt.

#### REFILL

**Displaykarton:** 6 x 45  
**Verpackung:** 8 x 6 x 45  
**Art.-Nr.:** 5516  
**PZN:** 15570915  
**Maße:** L: 72 x B: 25 mm

#### SPENDER

**Art.-Nr.:** 5510



### PLUM EYEWASH 0.9% SODIUM CHLORIDE QUICKRINSE - 5 X 20 ML

5 Augenspülpumpen mit 20 ml steriler 0,9 % Natriumchloridlösung. Einzeln oder als Nachfüllung für Plum QuickSafe®, Plum QuickFix&Rinse und Plum QuickRinse Spender verwendbar.

**Inhalt:** 5 x 20 ml  
**Verpackung:** 4 x 5 x 20 ml  
**Art.-Nr.:** 5160  
**PZN:** 10066336

# Plum QuickSoft Cohesive Bandage



## PRODUKTFAKTEN UND VORTEILE

- In einem grünen Spender, der leicht nachfüllbar ist
- Latexfrei
- Abreißbar – keine Schere erforderlich
- Selbstklebend – leicht anzulegen

## Zum Schutz von Fingern und Gelenken

Die Plum QuickSoft Cohesive Bandage ist die erste Wahl für alle, die eine effiziente, benutzerfreundliche und latexfreie Lösung zum Schutz von Fingern und anderen Gelenken suchen. Die Kombination von Merkmalen, vom Abreißdesign bis hin zur selbstklebenden Eigenschaft, stellt sicher, dass sie eine wertvolle Ergänzung für jede Erste-Hilfe-Ausrüstung ist und zuverlässige Unterstützung bietet, wenn Sie sie am meisten brauchen.

## BANDAGE IN 3 FARBEN ERHÄLTlich



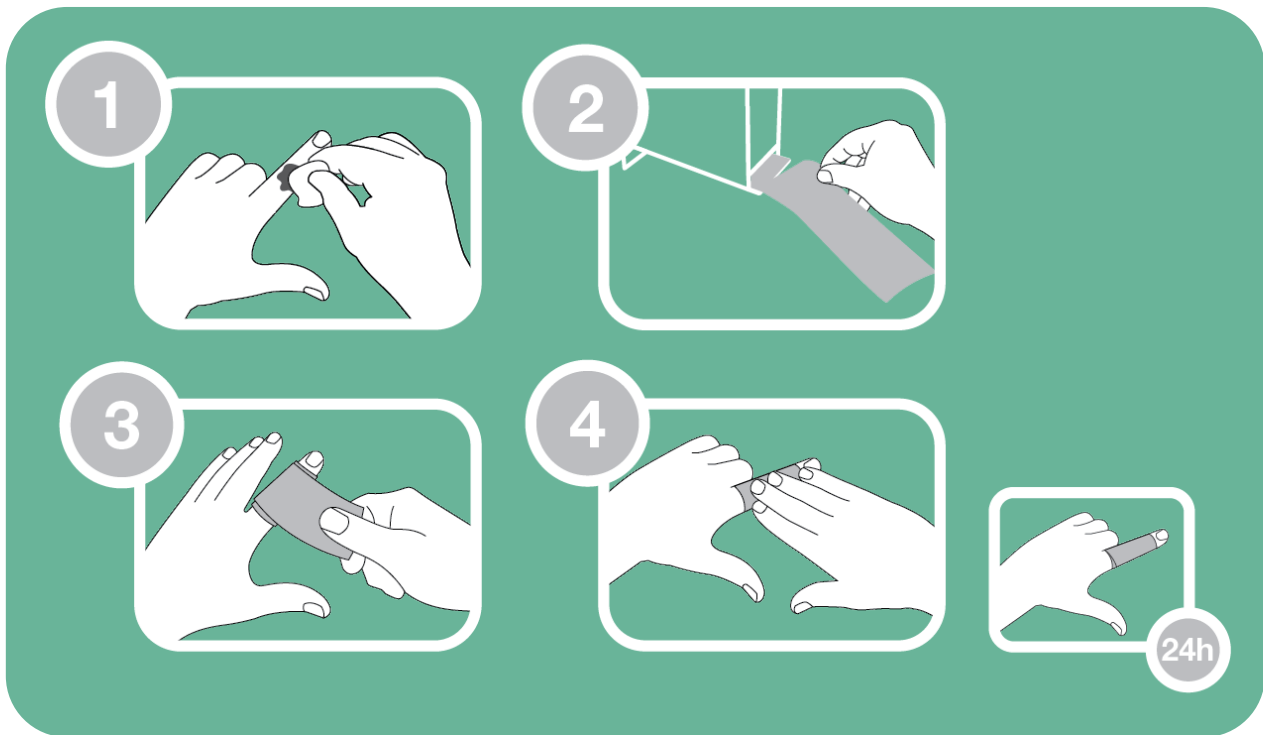
Blau



Beige



Schwarz



### Maße

Spender	Bandagerolle
H: 17 x B: 5.9 x T: 12.9 cm	L: 5 m x B: 5.5 cm

### Plum QuickSoft Cohesive Bandage Spender mit Nachfüllung

Art.-Nr.	5554	5555	5556	5557
Beschreibung	Spender, leer	Spender + 1 blaue Bandagennachfüllung	Spender + 1 bleige Bandagennachfüllung	Spender + 1 schwarze Bandagennachfüllung

### Plum QuickSoft Cohesive Bandage, nur Nachfüllungen

Art.-Nr.	5541	5542	5543
Beschreibung	2 x blaue Bandagennachfüllungen	2 x beige Bandagennachfüllungen	2 x schwarze Bandagennachfüllungen

# Plum QuickSafe® bietet Ihnen schnelle, einfache und sichere Erste Hilfe

Eine flexible Lösung, die einen schnellen Überblick über die verfügbare Erste Hilfe gewährleistet – und mit der Sie immer die richtigen Produkte vor Ort parat haben.

## MASSGESCHNEIDERTE ERSTE-HILFE-STATIONEN

Füllen Sie Ihre Erste-Hilfe-Station ganz nach Ihren Anforderungen. Plum Eyewash 0.9% Sodium Chloride zum Ausspülen von Fremdkörpern. Plum Eyewash pH Neutral 4.95 Phosphate für Unfälle mit Säuren oder Alkali. Pflaster, die Ihrer Arbeitssituation gerecht werden. Brandgel, das leichtere Verbrennungen lindert. Augenspülampullen für kleinere Unfälle und gereizte Augen. Tücher zur Wundreinigung. Wundkompressen für stärkere Blutungen.

Durch die transparente Abdeckung haben Sie jederzeit alle verfügbaren Produkte im Blick.

## „ DIE WICHTIGSTEN DINGE AN EINEM ORT

Spæcom A/S ist führender Anbieter von Betonelementen. Das Unternehmen hat sich für Plum Quicksafe® entschieden, um die Sicherheit der über 500 Mitarbeiter zu erhöhen. „Wir haben uns für Plum Quicksafe® entschieden, weil die Station für individuelle Arbeitsbereiche angepasst werden kann. In den Bereichen, in denen Betonelemente mit Säure gewaschen werden, können wir z. B. die Plum Eyewash 0.9% Sodium Chloride und Plum Eyewash pH Neutral 4.9% Phosphate DUO in der Nähe der Arbeitsplätze anbringen. Die Plum QuickSafe® Box enthält die wichtigsten Artikel und kann so montiert werden, dass Erste Hilfe immer griffbereit ist. Dank der transparenten Abdeckung ist alles sichtbar. Das ist praktisch.“

Jany Johannsen,  
Umwelt- und Sicherheitskoordinator







# Erste Hilfe immer zur Hand

Leichter Zugang ist der Schlüssel zu mehr Sicherheit

Plum QuickSafe® vereint die wichtigsten Erste-Hilfe-Produkte an einem Ort. Bringen Sie die Station dort an, wo das Unfallrisiko am größten ist. Die Plum QuickSafe® Station ist nicht viel größer als ein A3-Blatt, so dass sie an nahezu jedem gefährdeten Arbeitsplatz angebracht werden kann.

Die transparente Abdeckung ermöglicht sowohl einen schnellen Überblick als auch einen einfachen Zugang zur Ersten Hilfe. Sie können leicht erkennen, wann die Station nachgefüllt werden muss. Die staubdichte Abdeckung zusammen mit den separat verpackten Produkten machen Plum QuickSafe® zu einer hygienischen und eleganten Lösung.



# Plum QuickSafe® Solo

500 ml  
Plum Eyewash  
0.9% Sodium  
Chloride

Plum  
QuickFix



## Erste Hilfe leicht gemacht

Plum QuickSafe® Solo – eine kompakte, benutzerfreundliche Erste-Hilfe-Station mit Augenspülung und Pflasternachfüllung für schnelle, einfache Hilfe. Hervorragende Sichtbarkeit, staubdichte Hygiene und anpassbarer Inhalt machen ihn zu einem Muss für jeden Arbeitsplatz.

Plum QuickSafe® Solo – eine gute Wahl für die Erste Hilfe.

### PRODUKTFAKTEN UND VORTEILE

- Erste-Hilfe-Station für 1 Flasche Augenspülung und 1 Pflasternachfüllung
- Machen Sie Erste Hilfe sichtbar und leicht zugänglich
- Staubdichter und hygienischer Erste-Hilfe-Schrank
- Flexible Lösung mit individuellem Produktinhalt
- Schlankes und platzsparendes Design
- Leicht nachfüllbar

### Nachfüllungen für Plum QuickSafe® Solo

	Art.-Nr.	Beschreibung
Augen- spülung	4691	200 ml Plum Eyewash 0.9% Sodium Chloride
	4604	500 ml Plum Eyewash 0.9% Sodium Chloride
	4861	500 ml Plum Eyewash 0.9% Sodium Chloride DUO

	Art.-Nr.	Beschreibung
Pflaster	5508	Plum QuickFix Elastic Long
	5509	Plum QuickFix Detectable Long
	5511	Plum QuickFix Water Resistant
	5512	Plum QuickFix Elastic
	5513	Plum QuickFix Detectable
	5514	Plum QuickFix Aloe Vera
	5516	Plum QuickFix Blood Stopper

### Plum QuickSafe® Solo Station

Art.-Nr.	5191
Beschreibung	Leere Station
Maße	H: 37 x B: 14 x T: 9,5 cm

### Plum QuickSafe® Solo Station mit Inhalt

Art.-Nr.	5192
Augenspülung	500 ml Plum Eyewash 0.9% Sodium Chloride (Nachfüllung Nr. 4604)
Pflaster	Plum QuickFix Elastic (Nachfüllung Nr. 5512)

# Plum QuickSafe®



Plum QuickCool

500 ml Plum Eyewash 0.9% Sodium Chloride

200 ml Plum Eyewash pH Neutral 4.9% Phosphate

500 ml Plum Eyewash 0.9% Sodium Chloride

Plum QuickFix



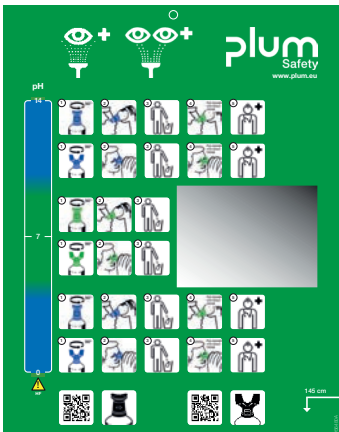
Plum QuickStop

Plum QuickClean

Quick+Safe plum

Plum Eyewash 0.9% Sodium Chloride QuickRinse

Der Augenspülplan ist im Lieferumfang aller Plum QuickSafe® Stationen enthalten



## Plum QuickSafe® EMPTY

### IHRE WAHL

Wenn Sie Ihre Erste-Hilfe-Produkte individuell zusammenstellen möchten, beginnen Sie mit einer leeren Station und befüllen diese nach Wahl.



### KAUFEN SIE EINE LEERE STATION UND FÜLLEN SIE DIESE NACH IHREM BEDARF

Falls die auf der nächsten Seite dargestellten vier unterschiedlichen Plum QuickSafe®-Lösungen Ihren Anforderungen nicht gerecht werden, können Sie sich eine Lösung zusammenstellen, die zu Ihnen passt. Statten Sie die Station mit Augenspülfaschen und anderen Erste-Hilfe-Produkten nach Ihrem Bedarf aus.

Verpackung:	1
Art.-Nr.:	5173
PZN:	10066371
Maße:	H: 430 x B: 253 x T: 92 mm



## Plum QuickSafe® BASIC

### EIN GUTER AUSGANGSPUNKT

Mit der Plum QuickSafe® Basic erhalten Sie die wichtigsten Produkte und können selbst entscheiden, mit welchem Inhalt Sie die oberen Fächer befüllen möchten. Damit haben Sie vollständige Flexibilität.



### HABEN SIE BESONDERE ANFORDERUNGEN AN IHRE ERSTE-HILFE-STATION?

Kern der gesamten Plum QuickSafe®-Serie ist die bewährte Augenspüllösung von Plum. Die Plum QuickSafe® Basic enthält eine Kombination aus Plum Eyewash 0.9% Sodium Chloride und Plum Eyewash pH Neutral 4.9% Phosphate, Augenspülampullen und Pflastern. Die oberen Fächer können Sie selbst bestücken und an die Bedürfnisse Ihres Arbeitsplatzes anpassen.

INHALT:	Art.-Nr.:
2 x 500 ml Plum Eyewash 0.9% Sodium Chloride	4604
1 x 200 ml Plum Eyewash pH Neutral 4.9% Phosphate	4752
5 x 20 ml Plum Eyewash 0.9% Sodium Chloride QuickRinse Augenspülampullen	5160
1 x Refill für Plum QuickFix Elastic mit 45 Pflastern	5512

<b>Verpackung:</b>	1
<b>Art.-Nr.:</b>	5170
<b>PZN:</b>	10066342
<b>Maße:</b>	H: 430 x B: 253 x T: 92 mm



## Plum QuickSafe® COMPLETE

### DIE KOMPLETTE LÖSUNG

Augenspülung inklusive Plum Eyewash pH Neutral 4.9% Phosphate and Plum Eyewash 0.9% Sodium Chloride QuickRinse Augenspülampullen, Wundverband, Wundreinigungstüchern, Pflaster und Brandgel für leichtere Verbrennungen.



### GROSSE AUSWAHL AN ERSTER HILFE

Mit der Plum QuickSafe® Complete erhalten Sie ein breites Sortiment an Erste-Hilfe-Produkten für kritische Situationen ebenso wie für verschiedene kleinere Alltagsunfälle.

INHALT:	Art.-Nr.:
18 x Plum QuickCool Brandgel	5150
1 x Plum QuickStop Wundverband 1 x 17 x 17 cm und 2 x 12 x 7,5 cm	5152
20 x Plum QuickClean Wundreinigungstuch	5151
2 x 500 ml Plum Eyewash 0.9% Sodium Chloride	4604
1 x 200 ml Plum Eyewash pH Neutral 4.9% Phosphate	4752
5 x 20 ml Plum Eyewash 0.9% Sodium Chloride QuickRinse Augenspülampullen	5160
1 x Refill für Plum QuickFix Elastic mit 45 Pflastern	5512

<b>Verpackung:</b>	1
<b>Art.-Nr.:</b>	5174
<b>PZN:</b>	10066365
<b>Maße:</b>	H: 430 x B: 253 x T: 92 mm



## Plum QuickSafe® FOOD INDUSTRY

### ERSTE HILFE WANDSTATION FÜR DIE LEBENSMITTELINDUSTRIE

Mit relevantem Inhalt für den speziellen Bedarf in der Lebensmittelindustrie.



### SCHNELLE UND SICHERE HILFE

Eine Erste-Hilfe-Station für die Lebensmittelindustrie, Küchen, Kantinen und Restaurants u.a. mit detektierbaren Pflastern, Wundreinigungstüchern, Brandgel und Wundkompressen.

INHALT:	Art.-Nr.:
18 x Plum QuickCool Brandgel	5150
1 x Plum QuickStop Wundverband	5152
1 x 17 x 17 cm und 2 x 12 x 7,5 cm	
20 x Plum QuickClean Wundreinigungstuch	5151
2 x 500 ml Plum Eyewash 0.9% Sodium Chloride	4604
1 x 200 ml Plum Eyewash pH Neutral 4.9% Phosphate	4752
1 x Refill für Plum QuickFix Detectable mit 45 Pflastern	5513
1 x Nachfüllung für Plum QuickFix Detectable Long mit 30 Pflastern	5509

<b>Verpackung:</b>	1
<b>Art.-Nr.:</b>	5175
<b>PZN:</b>	10181468
<b>Maße:</b>	H: 430 x B: 253 x T: 92 mm



## Plum QuickSafe® CHEMICAL INDUSTRY

### STARKE LÖSUNG FÜR CHEMISCHE SUBSTANZEN

Unfälle mit Säuren und Alkali können schwerwiegende und lebenslange Folgen haben. Gehen Sie deshalb keine Kompromisse ein und schaffen Sie leichten Zugang zur Ersten Hilfe.



### LEICHTER ODER SCHWERER UNFALL – WENN SEKUNDEN DEN UNTERSCHIED MACHEN

Wenn die Gefahr von Unfällen mit Säuren und Alkali besteht, ist das Vorhandensein einer effektiven Augenspülung entscheidend. Die Station enthält unter anderem Plum Eyewash pH Neutral 4.9% Phosphate DUO zum gleichzeitigen Spülen beider Augen.

INHALT:	Art.-Nr.:
1 x 500 ml Plum Eyewash 0.9% Sodium Chloride DUO	4861
1 x 500 ml Plum Eyewash pH Neutral 4.9% Phosphate DUO	4801
1 x 200 ml Plum Eyewash pH Neutral 4.9% Phosphate	4752
5 x 20 ml Plum Eyewash 0.9% Sodium Chloride QuickRinse Augenspülampullen	5160
1 x Refill für Plum QuickFix Elastic mit 45 Pflastern	5512

<b>Verpackung:</b>	1
<b>Art.-Nr.:</b>	5171
<b>PZN:</b>	10066359
<b>Maße:</b>	H: 430 x B: 253 x T: 92 mm

# Plum Pull1Aid®

## Schnelle, einfache und sichere Erste-Hilfe

Plum Pull1Aid® ist Erste-Hilfe-Station, die an der Wand montiert wird und fast überall Platz findet. Eine flexible Lösung, die einen schnellen Überblick über die verfügbare Erste Hilfe ermöglicht – und mit der Sie immer die richtigen Produkte vor Ort parat haben.

Plum Pull1Aid® ermöglicht es Ihnen, Erste-Hilfe und Wundversorgungsprodukte zu kombinieren, die den Bedürfnissen an Ihrem Arbeitsplatz entsprechen.



## Plum Pull1Aid® Station



### INHALT:

1 x Plum QuickCool Brandgel	5150
1 x Plum QuickClean Wundreinigungstuch	5151
1 x Plum QuickStop Wundverband	5152
2 x Plum Blood Stopper Wundverband	5154
1 x Plum Blood Stopper Mini Wundverband	5153
1 x Plum BurnGel Verbänden für Verbrennungen	5156
1 x Plum Protect Kit für Beatmungshilfen	5155
1 x Plum QuickFix Elastic Refill	5512
1 x Plum Eyewash 0.9% Sodium Chloride QuickRinse	5160

### Verpackung:

Art.-Nr.: 1  
5183

### Maße:

H: 430 x B: 253 x T: 92 mm

# Plum Pull1Aid® Refills

## PLUM BLOOD STOOPER MINI

Eine kleinere, sterile Komresse Verband mit vier Funktionen. Verwendung als Druckpolster bei starken Blutungen, Schutz für oberflächliche Wunden, Verbrennungsverband mit wundschützender Oberfläche oder als vorübergehende Unterstützung.



Art.-Nr. 5153

## PLUM BLOOD STOPPER

Ein steriler Kompressenverband mit vier Funktionen. Verwendung als Druckpolster bei starken Blutungen, Schutz für oberflächliche Wunden, Brandwunden Verbrennungsverband mit wundschützender Oberfläche oder als vorübergehende Unterstützung.



Art.-Nr. 5154

## PLUM PROTECT KIT

Schutz der Hilfe bei der Mund-zu-Mund-Beatmung. Begrenzt Kontakt zwischen dem Ersthelfer Ersthelfer und der verletzten Person durch eine Atemmaske mit einem Einweg-Ventil.



Art.-Nr. 5155

## PLUM BURN GEL

Gel-Verband, der schnell kühlt und die Schmerzen bei Verbrennungen wirksam lindert. Die kühlende Wirkung reduziert Schmerzen und Schwellungen und verhindert, dass die Verbrennung tiefer in die Haut eindringt.



Art.-Nr. 5156

## PLUM QUICKCOOL

Brandgel für die Erste Hilfe bei leichteren Verbrennungen und Verbrühungen. Kühlende und schmerzlindernde Wirkung. Enthält Teebaumöl. Einzeln und als Nachfüllung Erste Hilfe Stationen verwendbar.



Art.-Nr. 5150

## PLUM QUICKCLEAN

Wundreinigungstücher zur Reinigung kleinerer Wunden und Schnitte. Jedes Tuch ist einzeln verpackt und enthält steriles Wasser. Einzeln und als Nachfüllung von Erste Hilfe Stationen verwendbar.



Art.-Nr. 5151

## PLUM QUICKSTOP

Wundkompressen-Set für die Erste Hilfe bei leichten und starken Blutungen. Steriler Verband mit integrierter Komresse. Elastisch, nicht haftend und hautfreundlich. Plum QuickStop für die allgemeine Anwendung als Druck-, Stütz- und Schutzverband.



Art.-Nr. 5152

## PLUM QUICKFIX BLOOD STOPPER

Pflaster mit hämostatischem Effekt. Durch die Alginatfasern zwischen den Vliesstofffasern der Wundauflage entsteht im Inneren ein Gel, das die Blutung innerhalb von ein bis zwei Minuten stillt und für optimale Feuchtigkeitsbedingungen sorgt.



Art.-Nr. 5516

## PLUM QUICKFIX ELASTIC

Elastische und komfortable Textilpflaster, die sich den Bewegungen der Haut anpassen. Die Pflaster sind hautfreundlich und atmungsaktiv.



Art.-Nr. 5512

Art.-Nr. long 5508

## PLUM QUICKFIX DETECTABLE

Blaue Pflaster mit eingearbeiteter Metallfläche, die sich mit einem Metalldetektor aufspüren lässt. Besonders geeignet für die Lebensmittelindustrie. Die Pflaster bestehen aus atmungsaktivem Material.



Art.-Nr. 5513

Art.-Nr. long 5509

## PLUM QUICKFIX WATER RESISTANT

Wasserfeste Pflaster, die besonders für feuchte Arbeitsumgebungen geeignet sind. Die Pflaster sind aus schützendem PE-Material hergestellt.



Art.-Nr. 5511

## PLUM QUICKFIX ALOE VERA

Aloe Vera enthaltene Pflaster für ihre lindernden, feuchtigkeits spendenden und beruhigenden Eigenschaften. Sie schafft in der Wundumgebung optimale Bedingungen und begünstigt so den natürlichen Heilungsprozess. Verhindert Schorfbildung.



Art.-Nr. 5514

## PLUM EYEWASH 0.9% SODIUM CHLORIDE QUICKRINSE

5 Augenspülampullen mit 20 ml steriler 0,9 % Natriumchloridlösung. Einzeln oder als Nachfüllung für Plum Pull1Aid®, Plum QuickSafe®, Plum QuickFix&Rinse und Plum QuickRinse Spender verwendbar.



Art.-Nr. 5160

## PLUM PULL1AID - OHNE INHALT

Praktische und funktionelle Station mit durchsichtiger Abdeckung - hygienisch und schützt die Produkte vor Staub.



Art.-Nr.: 5182

# Wund- und Augenversorgung

Praktische Lösungen – mit denen Sie kleine Unfälle aufhalten, bevor Sie aufgehalten werden



Selbst kleine Schnitte und Wunden können zu einer ernsthaften Verletzung werden, wenn man sie nicht rechtzeitig behandelt. Mit der richtigen Wund- und Augenversorgung können Sie kleine Wunden leicht reinigen und verbinden und schnell zurück zur Arbeit gehen.



### PLUM 1AID BAG - BASIC

Praktische Erste-Hilfe-Tasche für Ihren Gürtel und Ihre Arbeitskleidung oder jeden Arbeitsplatz, bei dem eine tragbare Lösung sinnvoll ist. Leicht zu öffnen ermöglicht sie schnelle und hygienische Erste Hilfe für unterwegs.

#### DIE TASCHЕ UMFASST:

- 1 x Plum QuickFix Water Resistant Refill
- 1 x Plum QuickFix Elastic Refill
- 1 x 200 ml Plum Eyewash 0.9% Sodium Chloride
- 1 x Plum QuickCool
- 1 x Plum QuickClean
- 1 x Plum QuickStop

**Verpackung:** 4  
**Art.-Nr.:** 4960



### PLUM 1AID BAG - INDUSTRIAL

Praktische Erste-Hilfe-Tasche für Ihren Gürtel und Ihre Arbeitskleidung oder jeden Arbeitsplatz, bei dem eine tragbare Lösung sinnvoll ist. Leicht zu öffnen ermöglicht sie schnelle und hygienische Erste Hilfe für unterwegs.

#### DIE TASCHЕ UMFASST:

- 2 x Plum QuickFix Elastic Refill
- 1 x 200 ml Plum Eyewash pH Neutral 4.9% Phosphate I
- 1 x 50 ml Plum Wound and Eyewash Spray
- 1 x Plum QuickCool
- 1 x Plum QuickClean
- 1 x Plum QuickStop

**Verpackung:** 4  
**Art.-Nr.:** 4961



### PLUM BELT BAG - GÜRTELTASCHЕ FÜR 200 ML FLASCHEN

Durch den praktischen Klettverschluss lässt sich die Tasche an Gürtel, Arbeitskleidung u.a. befestigen und ist immer dabei. Die Tasche lässt sich leicht öffnen, und ermöglicht eine schnelle Erste-Hilfe bei Unfällen. Für eine hygienische und sichere Aufbewahrung. Flasche nicht im Lieferumfang enthalten.

**Verpackung:** 10 Stk.  
**Art.-Nr.:** 4692  
**PZN:** 04397460





50 ML / 250 ML

**PLUM WOUND AND EYEWASH SPRAY**

0,9 % Natriumchloridlösung zur sofortigen Versorgung kleinerer Augenunfälle oder bei Schnitten und Kratzern.

**Inhalt:** 50 ml  
**Verpackung:** 24 x 50 ml  
**Art.-Nr.:** 45530  
**PZN:** 14130060  
**Sprachen:** en, de, se, da, fr, no, fi, pt, it, nl, es, pl, is

**Inhalt:** 250 ml  
**Verpackung:** 12 x 250 ml  
**Art.-Nr.:** 4554  
**PZN:** 13580861

Plum Wound and Eyewash Spray ist gemäß Leitfaden zur Klassifizierung der Medizinprodukte-Richtlinie (93/42/EWG) mit der CE-Kennzeichnung versehen.



**PLUM NANO SAFE**

Zur effektiven Entfernung nanoskaliger Partikel von der Haut.

**Inhalt:** 50 ml  
**Art.-Nr.:** 5576



**PLUM QUICKSTOP**

Wundverbanden-Set für die Erste Hilfe bei leichten und starken Blutungen. Steriler Verband mit integrierter Kompresse. Elastisch, nicht haftend und hautfreundlich. Plum QuickStop für die allgemeine Anwendung als Druck-, Stütz- und Schutzverband.

**DAS SET UMFASST:**

1 x Plum QuickStop Wundverband, 17 x 17 cm  
 2 x Plum QuickStop Wundverband, 12 x 7,5 cm

**Verpackung:** 6 x 3  
**Art.-Nr.:** 5152  
**PZN:** 10066313



**PLUM QUICKCOOL**

Brandgel für die Erste Hilfe bei leichteren Verbrennungen und Verbrühungen. Kühlende und schmerzlindernde Wirkung. Enthält Teebaumöl. Einzeln und als Nachfüllung der Plum QuickSafe® Stationen verwendbar.  
 18 Sachets pro Box.

**Verpackung:** 6 x 18  
**Art.-Nr.:** 5150  
**PZN:** 10066299



**PLUM QUICKCLEAN**

Wundreinigungstücher zur Reinigung kleinerer Wunden und Schnitte. Jedes Tuch ist einzeln verpackt und enthält steriles Wasser. Einzeln und als Nachfüllung von Plum QuickSafe® Stationen verwendbar.  
 20 Sachets pro Box.

**Verpackung:** 6 x 20  
**Art.-Nr.:** 5151  
**PZN:** 10066307



**PLUM QUICKCLEAN - BOX**

Box mit 40 Wundreinigungstüchern zur Reinigung kleinerer Wunden und Schnitte. Jedes Tuch ist einzeln verpackt und enthält steriles Wasser.  
 Maße der Tücher 130 x 200 mm.

**Verpackung:** 11 x 40  
**Art.-Nr.:** 5551  
**PZN:** 09534217  
**Wandhalterung:** 955904





# Plum BurnOut

## Feuerlöschspray

Plum BurnOut ist ein Feuerlöschspray und eine praktische Ergänzung zum herkömmlichen Feuerlöscher.

Die Sprühflasche ist leicht mitzunehmen und enthält eine anorganische Flüssigkeit auf Wasserbasis, die einen einzigartigen Brandschutz gewährleistet. Außerdem hat es eines der stärksten Umweltprofile auf dem heutigen Markt.

### PRODUKTFAKTEN UND VORTEILE

- ✓ Umweltneutrale Flüssigkeit (pH 7,5)
- ✓ Frei von PFAS und Tensiden
- ✓ Hoher EC 50-Wert (Wirk-Konzentration, die den Bakteriengehalt nach der Anwendung misst - hohe %zahl gut, niedrige schlecht) Meerwasser 21% / Seewasser 41%
- ✓ Ungiftig
- ✓ Brandklasse A
- ✓ Gute Löschwirkung
- ✓ Entleert sich in 20 Sekunden, Reichweite 2 Meter

Plum BurnOut wird für die schnelle Hilfe bei der Brandbekämpfung in der Anfangsphase eingesetzt. Es wird von Brandschutzbeauftragten (in der Industrie) und Sicherheitspersonal genutzt und kommt in Wohnungen, Restaurants, Wohnmobilen und Wohnwagen zum Einsatz - also überall dort, wo ein kleiner Feuerlöscher zuerst eingesetzt werden kann, um das Feuer zu unterdrücken.

Das Spray kann in einer montierten Wandhalterung aufbewahrt werden und ist für Holz, Papier und Stoffe geeignet.

Plum BurnOut ist hocheffektiv, hat einen ausgezeichneten Wiederentzündungsschutz und ist sicher in der Anwendung.



### PLUM BURNOUT

Inhalt	250 ml
Verpackung	12
Art.-Nr.:	5590



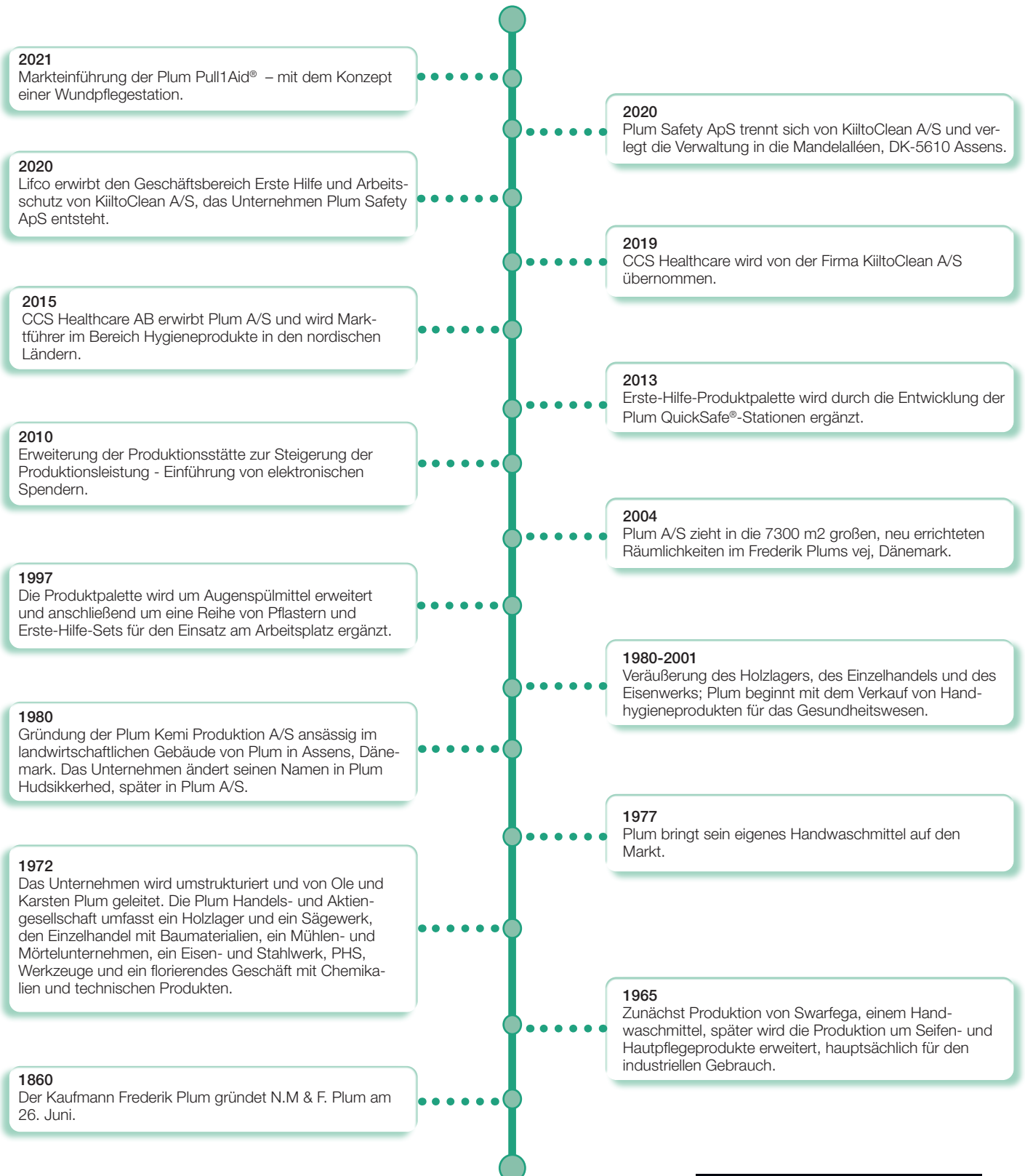
### WANDHALTERUNG

Verpackung	24
Art.-Nr.:	4123

# Von der Handpflege bis zur Augenspülung

Plum Safety ApS ist ein weltweit führender Hersteller von Augenspülungen, Pflastern und Erste-Hilfe-Stationen, die in vielen verschiedenen Branchen eingesetzt werden. Die Wurzeln des dänischen Unternehmens reichen zurück bis in das Jahr 1860. Seit über 50 Jahren befassen wir uns mit effektiven, benutzerfreundlichen Lösungen für die Handhygiene in Unternehmen – und inzwischen seit fast 20 Jahren mit Erste-Hilfe-Lösungen, die Ihren Arbeitsplatz zu einer sichereren Umgebung machen.

Wir bedienen heute ein breites Spektrum an Nutzern im Industrie-, Handwerks- und Institutionsbereich. Zu unserem Sortiment gehören Augenspülungen, Erste-Hilfe Stationen, Pflaster und Coolgel.





**Deutsche Niederlassung**

Plum Deutschland GmbH  
Altenwalder Chausse 98  
D-27472 Cuxhaven

T: +49 4721 681801  
info@plum-deutschland.de

[www.plum-deutschland.de](http://www.plum-deutschland.de)

**Hauptsitz**

Plum Safety ApS  
Mandelalleen 1  
DK-5610 Assens

T: +45 6916 9600  
info@plum.eu

[www.plum.eu](http://www.plum.eu)